

FUSOGOSEI
ホームファニシングコレクション

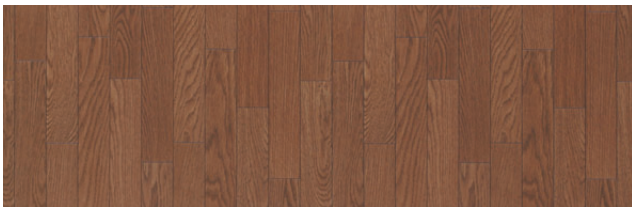
2026



スタイルフロア棚割りイメージ - バランス -

バランスよくお客様の様々なニーズに応えることができる 定番柄からトレンド柄までを取り揃える

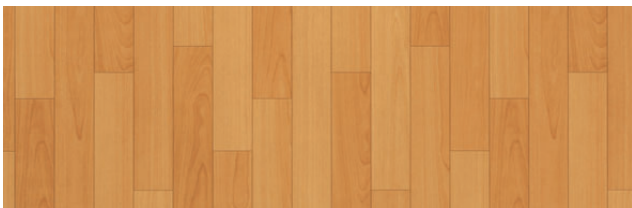
— Bedroom — 	— Living room — 	— Sanitary room — 	— Kitchen — 
<p>クッションフロア お部屋にぴったりな柄がきっと見つかる</p>			
			



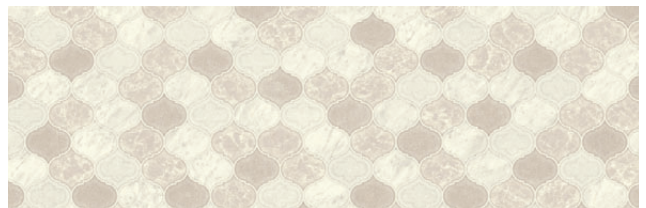
Y502



Y323



Y512



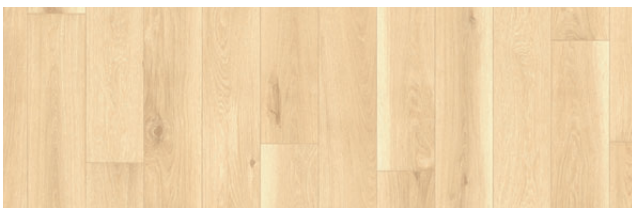
Y328



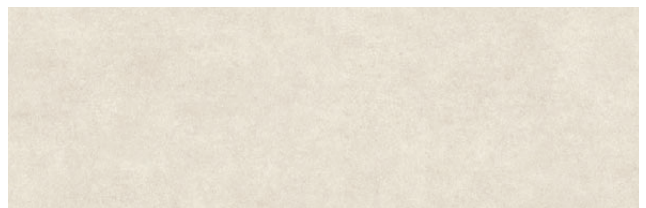
Y548



Y118



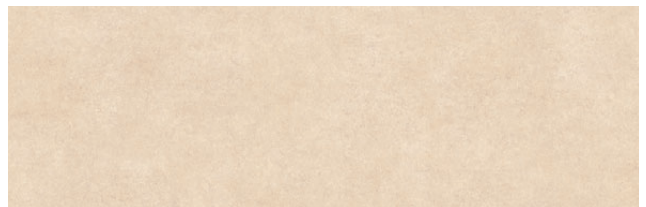
Y560



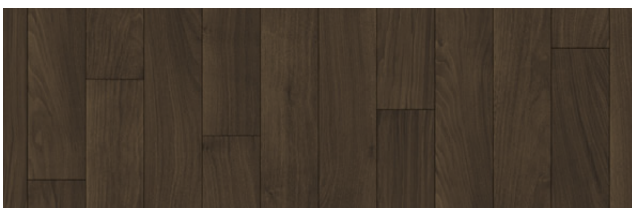
Y120



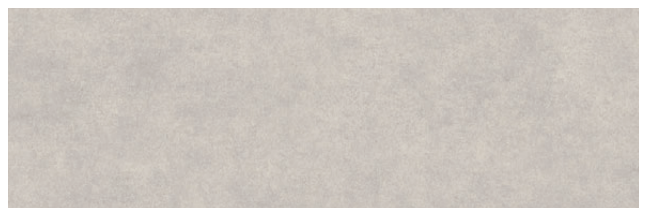
Y562



Y122



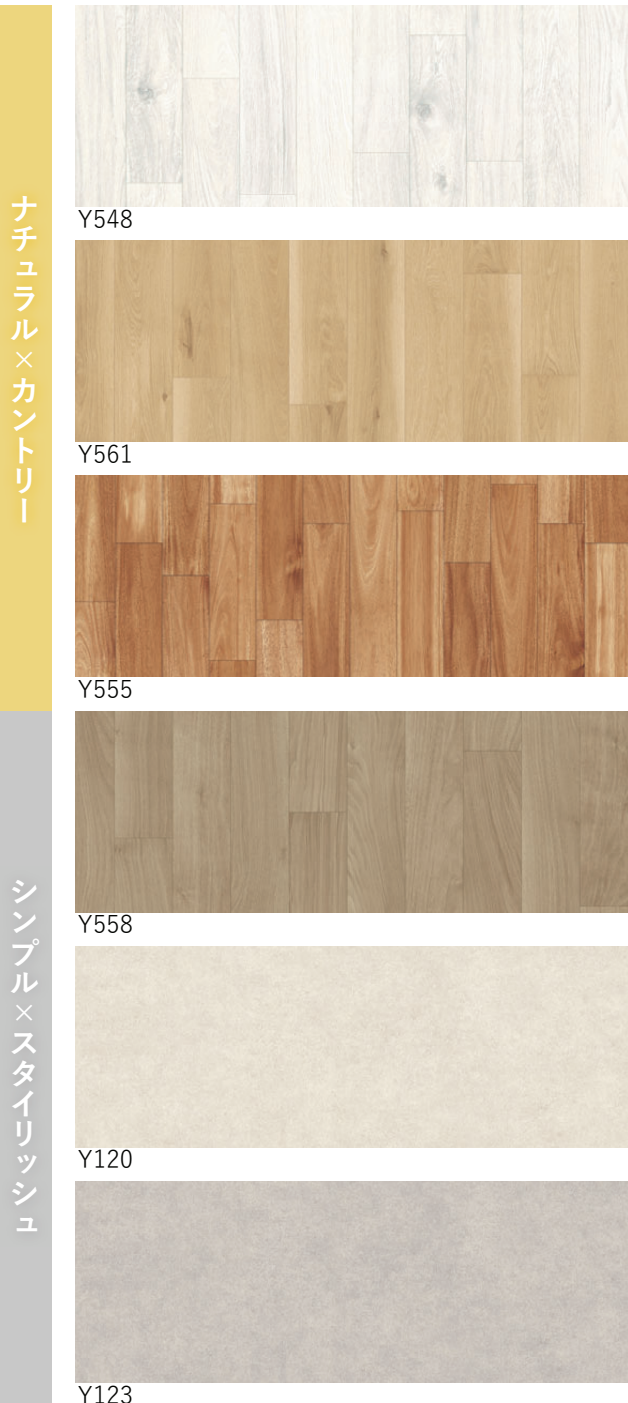
Y559



Y123

スタイルフロア棚割りイメージ - インテリアスタイル -

インテリアスタイルごとに区分けをして提案 お部屋のイメージに合ったものを選びやすく



パッケージテーブルクロス陳列イメージ

インテリアスタイルに合わせてゾーン分けをすることでお客様がより選びやすく



TLP03PC



TP1001PC



TLP01PC



TLP06PC



TLP04PC



TLP05PC



TC03PC



TD2530PC



TD2529PC



TD2522PC



TD2531PC



TD2528PC



CLN01PC



SLK214PC



CLN02PC



SLK217PC



SLK218PC



SLK215PC



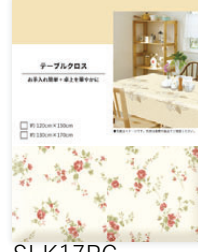
SLK29PC



SLK24PC



SLK23PC



SLK17PC



SLK30PC



SLK28PC



ER112PC



SMA106PC



ER4PC



SMA104PC



ER1PC



ER111PC

ホームファニシングコレクション

FLOOR COVERING

リビング・寝室・水回りなど、様々な空間に貼れるクッションフロア。
お部屋のイメージにぴったりの柄・色がきっと見つかります。
ワンちゃんやネコちゃんと暮らすお部屋にもおすすめです。





Y120使用



Y329使用



Y561使用

お部屋に合わせて自由にコーディネート
 ペットがいるご家庭やトイレの床にも最適です

貼ってはがせるクッションフロア

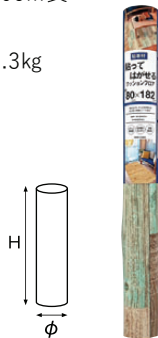
- 貼って剥がせる
- 微粘着
- 簡単カット
- 拭き取り
- 菌を抑制
- カビ抑制
- バツケージ

1.8mm厚

品質 表面/塩化ビニル樹脂
 中間/塩ビ発泡層
 裏面/基材+微粘着剤(アクリル系樹脂)
 はくり紙(PP)

サイズ 約182cm幅×80cm長

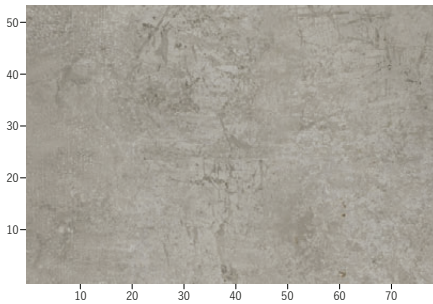
パッケージサイズ・重量
 H約80×φ8(cm) 重量約1.3kg



簡単施工、
 裏面微粘着付きのクッションフロア

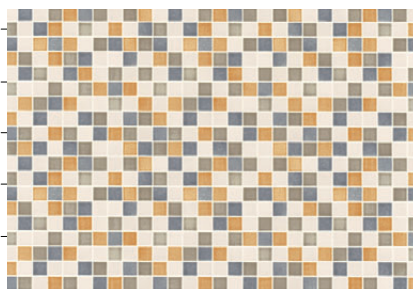


RF324-FP80使用



RF118-FP80 New

JAN028926



RF317-FP80

JAN025581



RF324-FP80

JAN026342



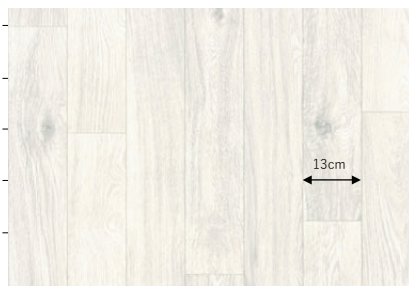
RF544-FP80

JAN025550



RF546-FP80

JAN025567



RF548-FP80

JAN025574



RF549-FP80

JAN026380

キッチンにもトレンドのマットで手軽に模様替え

リモデルキッチン

- 貼って剥がせる
- 微粘着
- 簡単カット
- 拭き取り
- 菌を抑制
- カビ抑制
- パッケージ

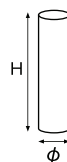


1.8mm厚

品質 表面/塩化ビニル樹脂 中間/塩ビ発泡層 裏面/基材+微粘着剤(アクリル系樹脂) はくり紙(PP)

パッケージサイズ・重量
 K18 H約66×φ9.5(cm) 重量約1kg
 K24 H約66×φ9.5(cm) 重量約1.3kg

サイズ K18:約60cm幅×180cm長
 K24:約60cm幅×240cm長



RF317-K18 JAN024171
 RF317-K24 JAN024188



RF544-K18 JAN024133
 RF544-K24 JAN024140



RF546-K18 JAN024157
 RF546-K24 JAN024164



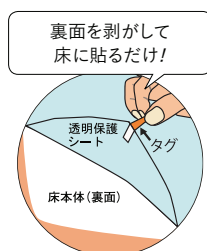
RF548-K18 JAN024119
 RF548-K24 JAN024126

ご使用方法・注意事項

■ご使用方法

- ・平滑な面でのみ使用できます。
- ・ご使用前に貼る床面のホコリやごみ、水気を取ってキレイな状態にして、裏面の透明シートを剥がして、床面に貼ってください。

裏面の透明保護シートはタグ部分を持って、ゆっくり引き剥がすとキレイに剥がれます。または、透明保護シートにセロハンテープを貼って剥がすとキレイに剥がれます。





RF324使用



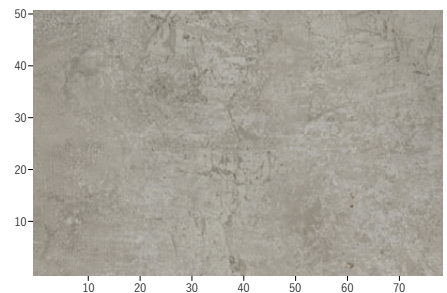
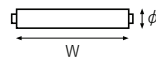
RF118使用

リモデルフロア

- 貼って剥がせる
- 微粘着
- 簡単カット
- 拭き取り
- 菌を抑制
- カビ抑制

1.8mm厚 防災登録試験番号/E-1140217号

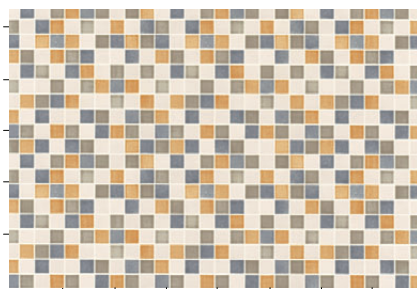
品質 表面/塩化ビニル樹脂 中間/塩ビ発泡層
裏面/基材+微粘着剤(アクリル系樹脂) はくり紙(PP)
サイズ S幅/約91cm幅×20m巻 W幅/約182cm幅×20m巻
ロールサイズ・重量 S幅 W約92×φ25(cm) 重量約16kg
W幅 W約184×φ25(cm) 重量約32kg



RF118-S **New**
RF118-W **New**

JAN028148
JAN028155

簡単施工、裏面微粘着付きのクッションフロア



RF317-S
RF317-W

JAN023594
JAN023600



RF324-S
RF324-W

JAN025932
JAN025963



RF544-S オーク
RF544-W オーク

JAN023631
JAN023648



RF546-S オーク
RF546-W オーク

JAN023679
JAN023686



RF548-S オーク
RF548-W オーク

JAN023891
JAN023907



RF549-S オーク
RF549-W オーク

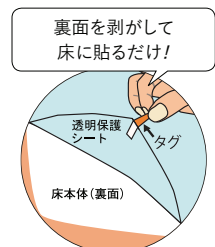
JAN023914
JAN023921

ご使用方法・注意事項

■ご使用方法

- ・平滑な面でのみ使用できます。
- ・ご使用前に貼る床面のホコリやごみ、水気を取ってキレイな状態にして、裏面の透明シートを剥がして、床面に貼ってください。

裏面の透明保護シートはタグ部分を持って、ゆっくり引き剥がすとキレイに剥がれます。または、透明保護シートにセロハンテープを貼って剥がすとキレイに剥がれます。





PTT03/PTT04使用

フロアパネル

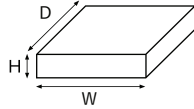
- 貼って剥がせる
- 微粘着
- 簡単カット
- 保温
- 拭き取り
- 消臭機能
- 防災素材
- 菌を抑制
- カビ抑制
- ハイクッション3mm厚
- パッケージ

3.0mm厚

品質 表面/塩化ビニル樹脂 中間/塩ビ発泡層
裏面/基材+微粘着剤(アクリル系樹脂) はくり紙(PE)

〈フロアパネル〉

サイズ 約45cm×45cm 4枚入り/パック
パッケージサイズ・重量
H2×W47×D53(cm) 重量約1.2kg



施工方法の動画はこちら



〈フロアパネル Vシリーズ〉

サイズ 約45cm×45cm 20枚入り/ケース
パッケージサイズ・重量
H7×W46.5×D45.7(cm) 重量約6kg

簡単施工、裏面微粘着付きクッションフロアのパネル版



PTT01
PTT01V

JAN021057

JAN025420



PTT02
PTT02V

JAN021064

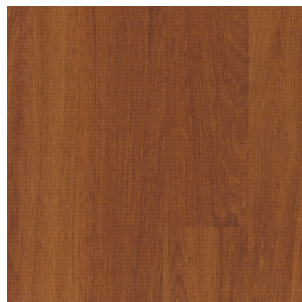
JAN025437



PTT03
PTT03V

JAN021088

JAN025444



PTT04
PTT04V

JAN021095

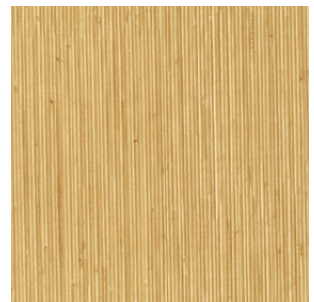
JAN025451



PTT09
PTT09V

JAN021316

JAN025505



PTT10
PTT10V

JAN021323

JAN025512

拭き
取り菌を
抑制カビ
抑制

防炎

スタイルフロア

1.8mm厚 防炎登録試験番号/ET-050279号

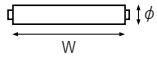
品質 表面/塩化ビニル樹脂
中間/塩ビ発泡層
裏面/ガラス基材(マス目印刷有)

サイズ S幅/約91cm幅×20m巻
W幅/約182cm幅×20m巻

ロールサイズ・重量

S幅 W約92×φ24(cm)
重量約16kg

W幅 W約184×φ24(cm)
重量約32kg



Y560使用

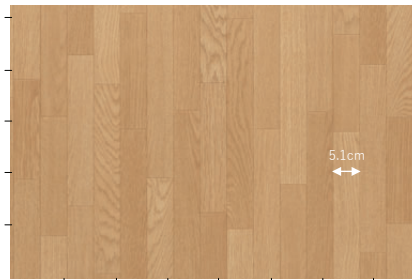
幅広く使える、クッションフロアのスタンダード



Y502-S オーク
Y502-W オーク

JAN001417

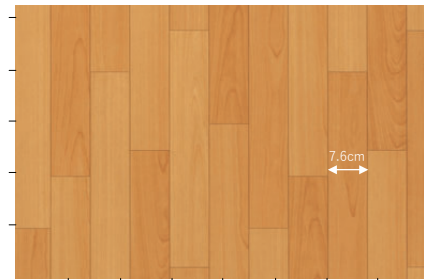
JAN001097



Y505-S オーク
Y505-W オーク

JAN001448

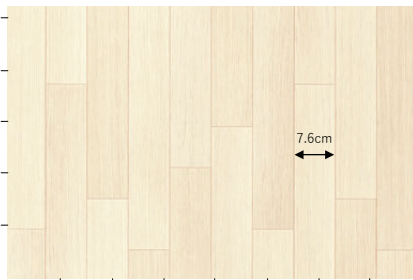
JAN001127



Y512-S バーチ
Y512-W バーチ

JAN001523

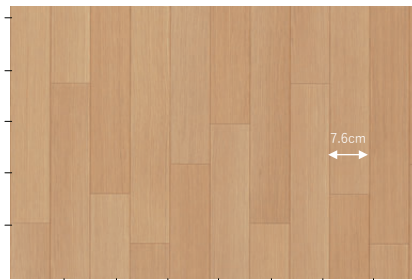
JAN001196



Y526-S オーク
Y526-W オーク

JAN012444

JAN012109



Y528-S オーク
Y528-W オーク

JAN012468

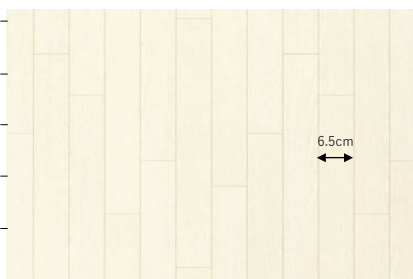
JAN012123



Y535-S オーク
Y535-W オーク

JAN012536

JAN012192



Y537-S ナラ
Y537-W ナラ

JAN012550

JAN012215



Y540-S ウォールナット
Y540-W ウォールナット

JAN019078

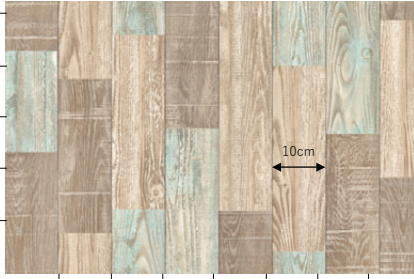
JAN019108



Y544-S オーク
Y544-W オーク

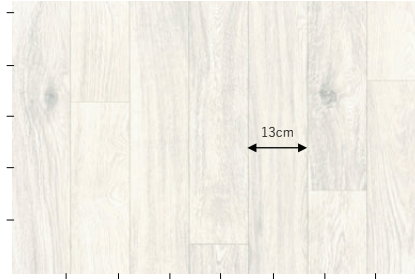
JAN023266

JAN023334



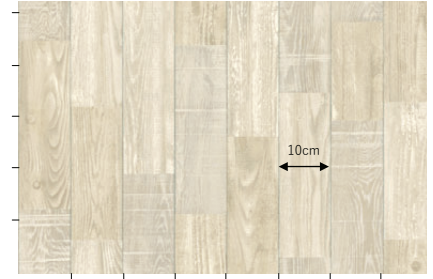
Y546-S オーク
Y546-W オーク

JAN023280
JAN023358



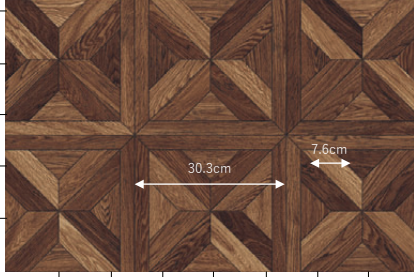
Y548-S オーク
Y548-W オーク

JAN023839
JAN023846



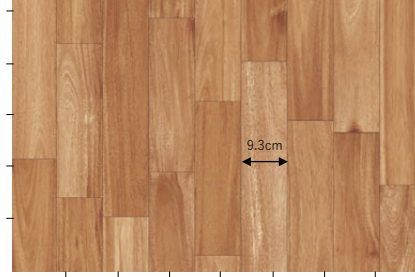
Y549-S オーク
Y549-W オーク

JAN023853
JAN023860



Y554-S オーク
Y554-W オーク

JAN025796
JAN025857



Y555-S アカシア
Y555-W アカシア

JAN025802
JAN025864



Y556-S オーク **New**
Y556-W オーク **New**

JAN027004
JAN027028



Y557-S オーク **New**
Y557-W オーク **New**

JAN027042
JAN027059



Y558-S ウォールナット **New**
Y558-W ウォールナット **New**

JAN028278
JAN028414



Y559-S ウォールナット **New**
Y559-W ウォールナット **New**

JAN028285
JAN028421



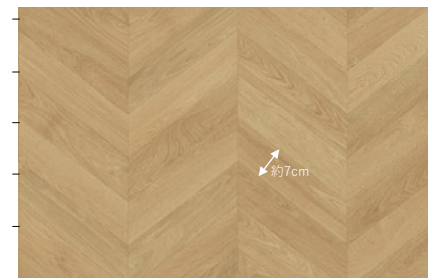
Y560-S オーク **New**
Y560-W オーク **New**

JAN028292
JAN028438



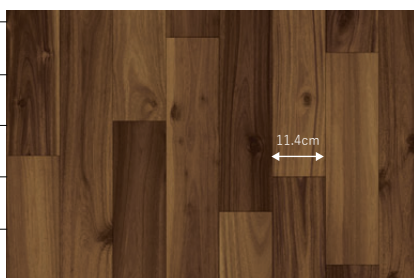
Y561-S オーク **New**
Y561-W オーク **New**

JAN028308
JAN028445



Y562-S オーク **New**
Y562-W オーク **New**

JAN028315
JAN028452



Y563-S アカシア **New**
Y563-W アカシア **New**

JAN028322
JAN028469



Y119使用



Y121使用

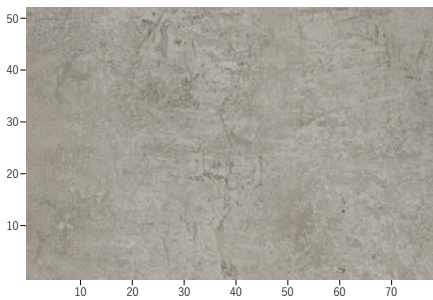
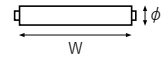
幅広く使える、クッションフロアのスタンダード
スタイルフロア

- 拭き取り
- 菌を抑制
- カビ抑制
- 防災

1.8mm厚 防災登録試験番号/ET-050279号

品 質 表面/塩化ビニル樹脂 中間/塩ビ発泡層
裏面/ガラス基材(マス目印刷有)
サ イ ズ S幅/約91cm幅×20m巻 W幅/約182cm幅×20m巻

ロールサイズ・重量 S幅 W約92×φ24(cm) 重量約16kg
W幅 W約184×φ24(cm) 重量約32kg



Y118-S **New**
Y118-W **New**

JAN027011
JAN027035



Y119-S **New**
Y119-W **New**

JAN028339
JAN028476



Y120-S ホワイト **New**
Y120-W ホワイト **New**

JAN028346
JAN028483



Y121-S ベージュ **New**
Y121-W ベージュ **New**

JAN028353
JAN028490



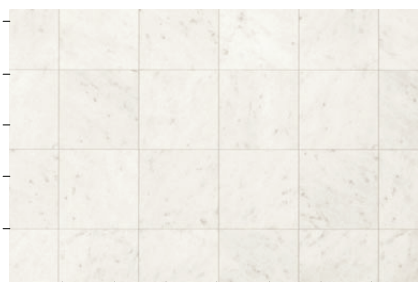
Y122-S ピンク **New**
Y122-W ピンク **New**

JAN028360
JAN028506



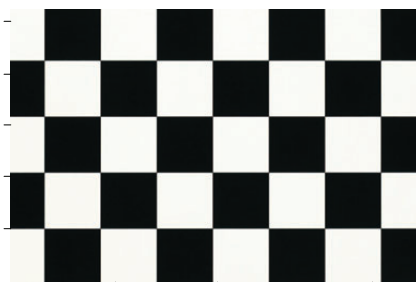
Y123-S ブルー **New**
Y123-W ブルー **New**

JAN028377
JAN028513



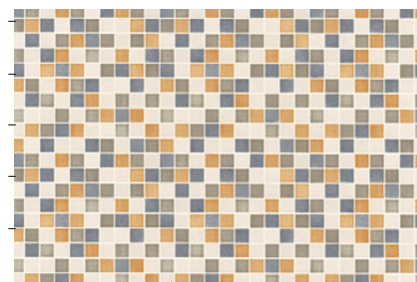
Y301-S
Y301-W

JAN001349
JAN001011



Y303-S
Y303-W

JAN001363
JAN001042



Y317-S
Y317-W

JAN023235
JAN023303



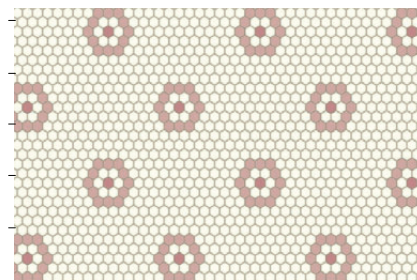
Y323-S
Y323-W

JAN025819
JAN025871



Y324-S
Y324-W

JAN025826
JAN025888



Y327-S **New**
Y327-W **New**

JAN028384
JAN028520



Y328-S **New**
Y328-W **New**

JAN028391
JAN028537



Y329-S **New**
Y329-W **New**

JAN028407
JAN028544



Y327使用



Y328使用

カーペット調のデザイン
オールシーズン快適なフロア

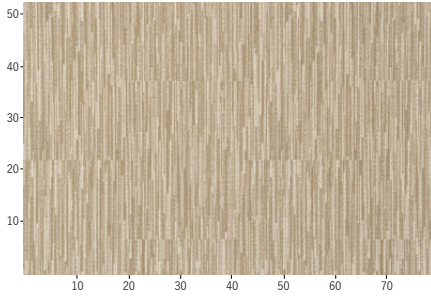
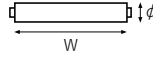
ファブフロア

- 消臭
- 保温
- 拭き取り
- 菌を抑制
- カビ抑制
- 防炎

2.0mm厚 防炎登録試験番号/E-1110127号

品質 表面/塩化ビニル樹脂 中間/塩ビ発泡層 裏面/ガラス基材(マス目印刷有)
サイズ S幅/約91cm幅×20m巻 W幅/約182cm幅×20m巻

ロールサイズ・重量 S幅 W約92×φ25(cm) 重量約16kg
W幅 W約184×φ25(cm) 重量約32kg



FAB05-S
FAB05-W

JAN015872
JAN016251



FAB06-S
FAB06-W

JAN015889
JAN016268

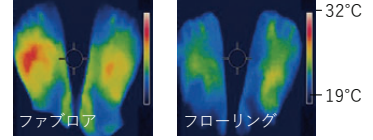


高い保温性

ファブフロアの方が熱が逃げにくいので、ひんやりと感じにくいのです。
※使用環境や個人差により感じ方は異なります。

サーモグラフィ試験(社内試験)

室温が15°Cの時、10分後の足裏の表面温度比較



さらっと感

カーペット調で、べたつきにくい
特殊エンボス加工。



足が接地する面積が少ないので、素足でもべたつき感がありません。

抗菌・防カビ・防炎に
消臭・抗ウイルスをプラス

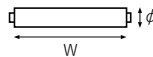
- 抗ウイルス
- 消臭
- 拭き取り
- 菌を抑制
- カビ抑制
- 防炎

消臭スタイルフロア+抗ウイルス

2.0mm厚 防炎登録試験番号/E-1210092号

品質 表面/塩化ビニル樹脂 中間/塩ビ発泡層 裏面/ガラス基材(マス目印刷有)
サイズ S幅/約91cm幅×20m巻 W幅/約182cm幅×20m巻

ロールサイズ・重量 S幅 W約92×φ25(cm) 重量約17kg
W幅 W約184×φ25(cm) 重量約32kg



KVV501-S オーク
KVV501-W オーク

JAN026458
JAN026519



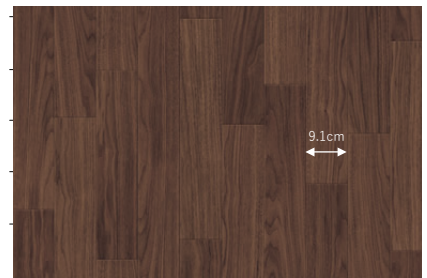
KVV502-S オーク
KVV502-W オーク

JAN026465
JAN026526



KVV503-S オーク
KVV503-W オーク

JAN026472
JAN026533

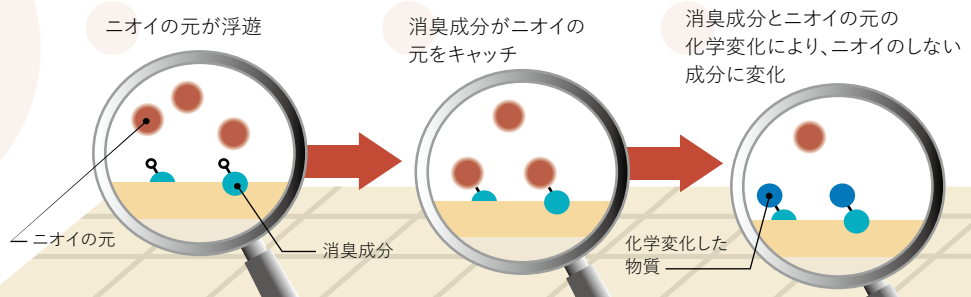


KVV504-S ウォールナット
KVV504-W ウォールナット

JAN026489
JAN026540

消臭機能のしくみ

お部屋で発生する
ニオイを吸着して除去



- 消臭
- 表面強化
- 拭き取り
- 菌を抑制
- カビ抑制
- 防炎

機能充実でペットに最適

ニューペットマット

2.3mm厚

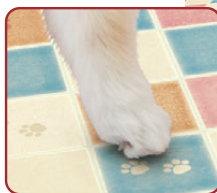
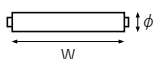
防炎登録試験番号/ET-100032号

品質 表面/塩ビ樹脂
中間/塩ビ発泡層
裏面/ガラス基材(マス目印刷有)

サイズ S幅/約91cm幅×20m巻
W幅/約182cm幅×20m巻

ロールサイズ・重量

S幅 W約92×φ27(cm) 重量約19kg
W幅 W約184×φ27(cm) 重量約38kg



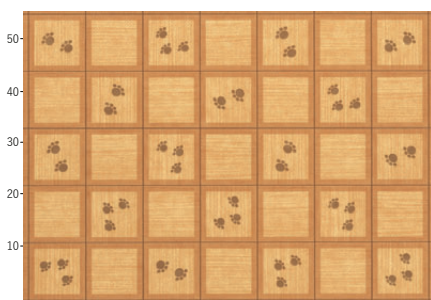
滑りにくい! 丈夫!



NPE14使用 両面テープ等で接着施工できます

ニューペットマットの優れた特長

- 適度な凹凸加工
滑りにくい/汚れが落ちやすい!
- 表面強化!
表面の耐摩耗性を強化しました。
- 接着施工を可能に!
クッションフロア用両面テープ、接着剤をご使用ください。



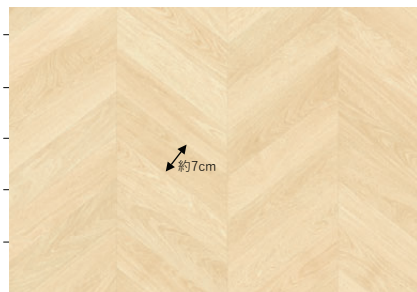
NPE5-S JAN008430
NPE5-W JAN008447



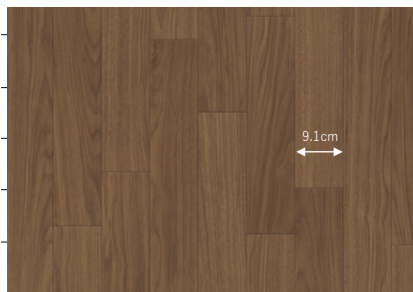
NPE14-S JAN025918
NPE14-W JAN025925



NPE544-S オーク **New** JAN028582
NPE544-W オーク **New** JAN028131



NPE101-S オーク **New** JAN028551
NPE101-W オーク **New** JAN028599



NPE102-S ウォールナット **New** JAN028568
NPE102-W ウォールナット **New** JAN028605



NPE103-S **New** JAN028575
NPE103-W **New** JAN028612



NPE101使用

ビニールマット(置き敷き専用)

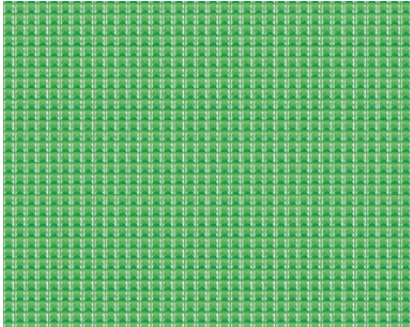
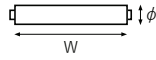
防災

防災登録試験番号/ET-850076号

品 質 塩化ビニル樹脂

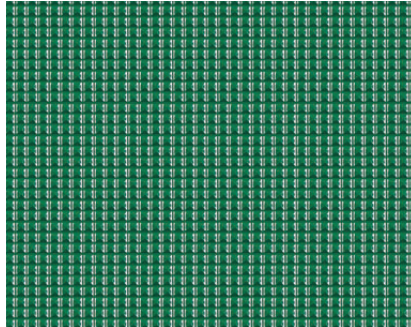
サ イ ズ 約92cm幅×20m巻

ロールサイズ・重量 W約93×φ20(cm) 重量約24kg



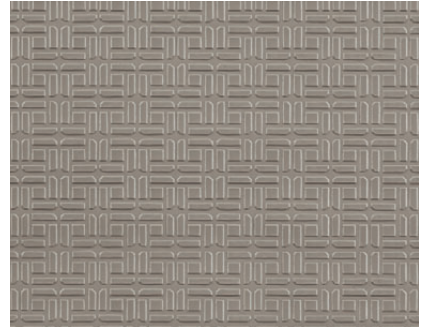
ピラマット グリーン

JAN820049



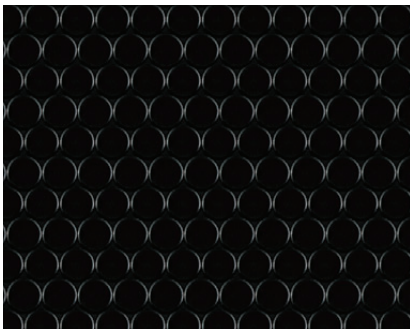
ピラマット ダークグリーン

JAN820155



ブロック セビア

JAN820223



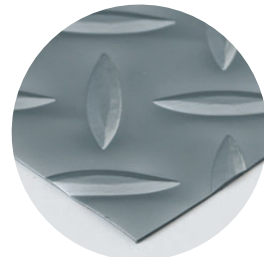
コインマット ブラック

JAN820025



ヤバネ シルバー

JAN820148



表面拡大

ノンスリップマット(置き敷き専用)

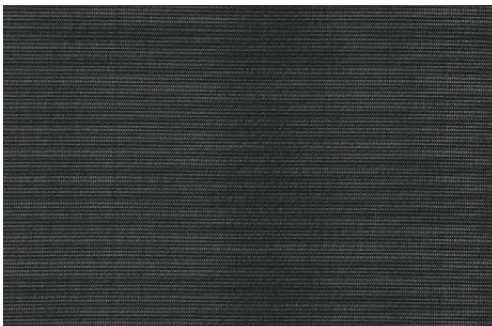
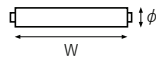
防災

防災登録試験番号/ET-080195号

品 質 塩化ビニル樹脂

サ イ ズ 約92cm×10m巻

ロールサイズ・重量 W約92×φ22(cm) 重量約17kg



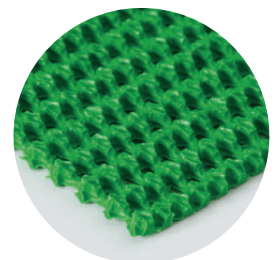
AH9207 ブラック

JAN 4991133 000639



AH9211 グリーン

JAN 4991133 000653



表面拡大

施工用資材

クッションフロア用接着剤/両面テープ



FGボンド100 1kg JAN700105
 FGボンド100 3kg JAN700112
 品質 ゴム系ラテックス形接着剤



FG両面テープ 5M JAN831045
 FG両面テープ15M JAN831052
 品質 粘着剤：アクリル系

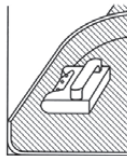


シームシーラー PO-50G JAN700068
 品質 塩化ビニル樹脂系接着剤

フロア用施工道具



コーナーカッター SD1
 JAN010532

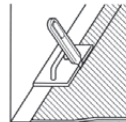


壁面の施工が容易に出来ます。手のひらでコーナーを押しさえ込み壁面に沿わせ、右から左へと滑らせて使用します。

【注】刃の取り扱いは、注意してください。壁面を傷つける場合があります。



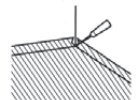
取手付巾定規 SD2
 JAN010549



床材を壁際まで、正確に敷く為に使用します。床材を予め、巾定規の幅だけ、壁から離しておきます。次に巾定規を壁に沿わせながら、カッターで床材を切断します。



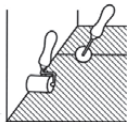
目打ち SD3
 JAN010556



床材の印付けや、けがき作業等に使用します。また、重ね切りの時は、上下2枚の床材の柄が合う所を刺し、目印にします。



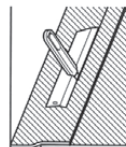
スチールローラー SD4
 JAN010563



壁際や継目の目地を押さえ、床材の圧着に使用します。



ステンレス定規 SD5
 JAN010570



カッターを用いて切断する時に使用します。滑りにくく、直接にカット出来ます。



施工道具セット SD6
 JAN010587

「カッター、ステンレス定規、目打ち」の便利な3点セットです。

両面テープ



カーペット固定用両面テープ 5M
 JAN4985424 053145

カーペット固定用両面テープ 15M
 JAN4985424 053152

品質 粘着剤：ゴム系



ピールアップ両面テープ 5M
 JAN4985424 068149

ピールアップ両面テープ 15M
 JAN4985424 068156

品質 粘着剤：アクリル系



人工芝用両面テープ 5M
 JAN4985424 060556

品質 粘着剤：ブチルゴム系

注意 人工芝用両面テープの粘着剤は強力です。はがす際、床面から完全に取除くことは出来ませんので、ご注意ください。

ホームファニッシングコレクション

TABLE CLOTH

明るくハッピーな気分も、こころ安らぐ癒しの気分も
一枚のクロスが素敵に演出してくれます。
豊富なバリエーションの中からお自由にお選びください。



SLK24使用

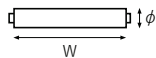
食卓でのウイルス対策 抗ウイルスクロス

抗
ウイルス



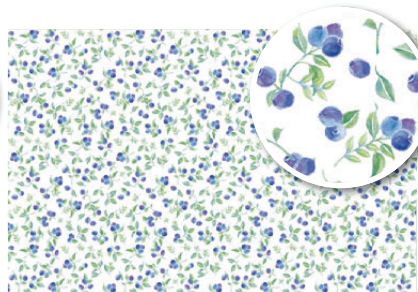
品 質 塩化ビニル樹脂
サ イ ズ 約120cm幅×30m巻

ロールサイズ・重量 W約125×φ11(cm) 重量約10kg



KVC01 イエロー

JAN026120



KVC02 パープル

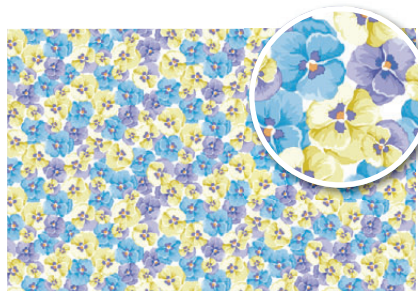
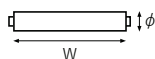
JAN026137

気になる臭いを抑える消臭機能付き 消臭クリーンクロス

消臭

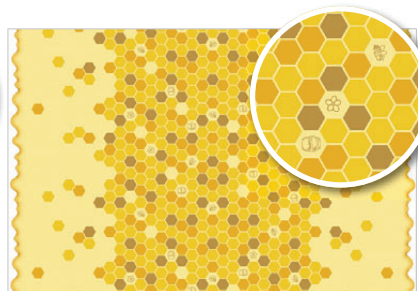
品 質 塩化ビニル樹脂
サ イ ズ 約120cm幅×30m巻

ロールサイズ・重量 W約128×φ10(cm) 重量約8kg



CLN01 ブルー

JAN026236



CLN02 イエロー

JAN026243



CLN03 ホワイト

JAN026250



KVC02使用



CLN03使用

上品な光沢感で食卓を演出

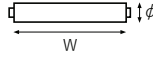
シルキークロス 130cm幅

光沢

品 質 塩化ビニル樹脂

サ イ ズ ●約130cm幅×15m巻

ロールサイズ・重量 W約135×φ9(cm) 重量約6kg

SLK15 ブラック
●約130cm幅

JAN019344

SLK16 ベージュ
●約130cm幅

JAN019351

SLK23 ベージュ
●約130cm幅

JAN026038

SLK24 グレー
●約130cm幅

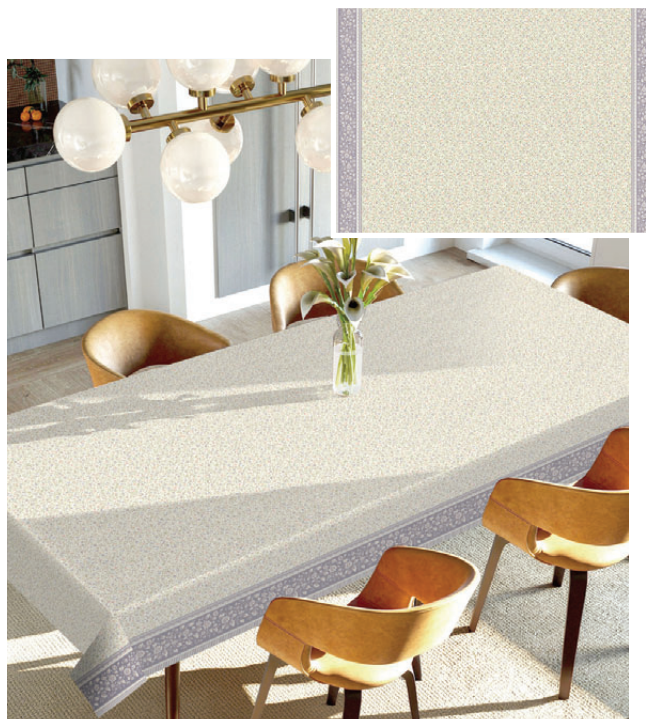
JAN026045



SLK25 グリーン

●約130cm幅

JAN026052



SLK29 ブルー **New**

●約130cm幅

JAN028254



SLK19 グリーン

●約130cm幅

JAN025000



SLK20 ベージュ

●約130cm幅

JAN025017



SLK28 グレー **New**

●約130cm幅

JAN027141



SLK17 レッド

●約130cm幅

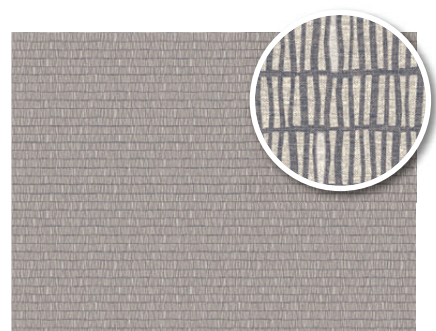
JAN024980



SLK26 ピンク

●約130cm幅

JAN026069



SLK30 ネイビー **New**

●約130cm幅

JAN028261

光沢

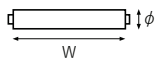
上品な光沢感で食卓を演出
シルキークロス

120cm幅

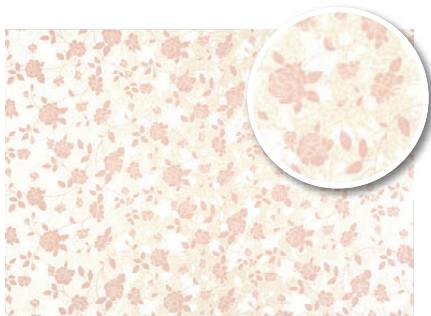
品 質 塩化ビニル樹脂

サ イ ズ ●約120cm幅×20m巻

ロールサイズ・重量 W約125×φ10(cm)
重量約8kg



SLK217使用



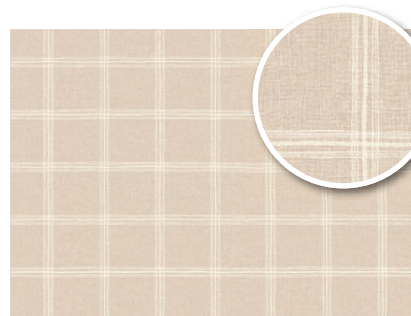
SLK203 ベージュ
●約120cm幅

JAN011966



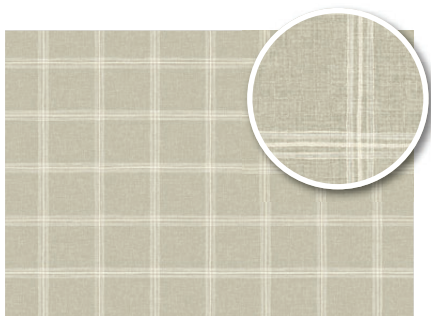
SLK213 ベージュ
●約120cm幅

JAN026083



SLK217 ベージュ **New**
●約120cm幅

JAN028230



SLK218 グリーン **New**
●約120cm幅

JAN028247



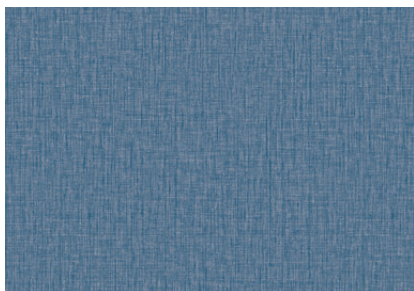
SLK206 グリーン
●約120cm幅

JAN023976



SLK207 グレージュ
●約120cm幅

JAN023983



SLK212 ネイビー
●約120cm幅

JAN026076



SLK214 ワインレッド **New**
●約120cm幅

JAN027103



SLK215 グレー **New**
●約120cm幅

JAN027110

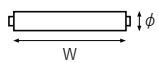
上品な光沢感のあるプリントレース
テーブルクロスレースプラス

光沢

品 質 塩化ビニル樹脂

サ イ ズ 約120cm幅×30m巻

ロールサイズ・重量 W約125×φ11(cm) 重量約10kg



TLP04使用

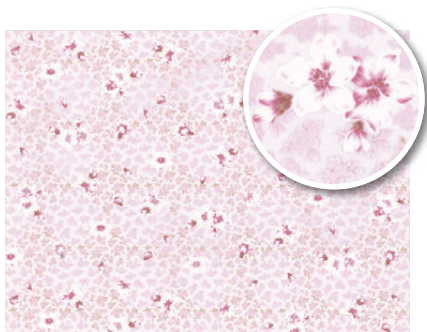


TLP06使用



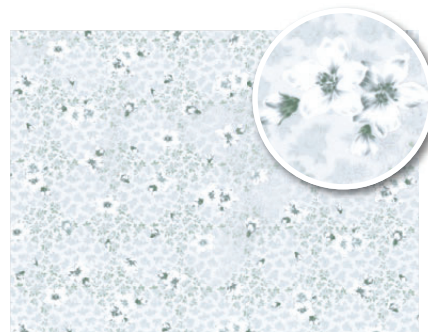
TLP01 イエロー

JAN024065



TLP02 ピンク

JAN024072

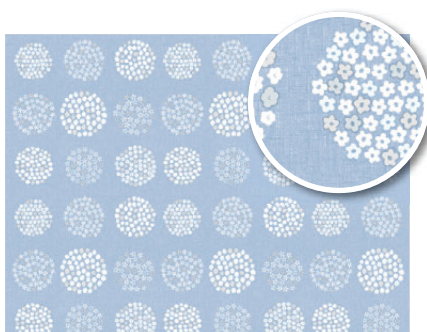


TLP03 グレー

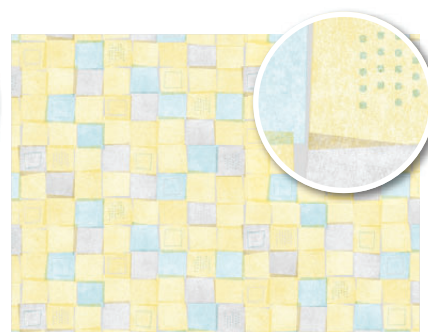
JAN024621

TLP04 クリア **New**

JAN027066

TLP05 ライトブルー **New**

JAN027073

TLP06 イエロー **New**

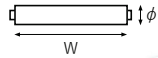
JAN028216

清楚なレースが優しいプリントクロス

エレガンスクロス

品 質 塩化ビニル樹脂
 サ イ ズ ●約120cm幅×30m巻 ●W約125×φ11(cm) 重量約10kg
 ●約135cm幅×20m巻 ●W約140×φ7.2(cm) 重量約7.3kg

※パッケージタイプもあります。



ELC01使用



ELC01 ホワイト
●約120cm幅

JAN026267



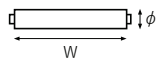
ELC101 ベージュ
●約135cm幅

JAN026274

清潔感のあるプリントレース

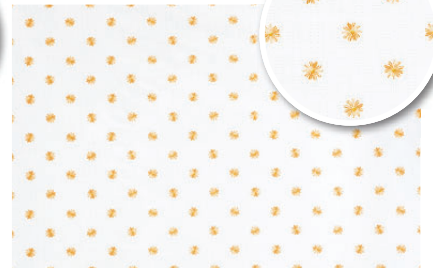
テーブルクロスレース

品 質 塩化ビニル樹脂
 サ イ ズ 約120cm幅×30m巻
 ロールサイズ・重量 W約125×φ11(cm)
 重量約10kg



TL40 ピンク

JAN204009



TL56 オレンジ

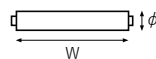
JAN781364

使いやすい

スタンダードな透明プリント

テーブルクロスクリア

品 質 塩化ビニル樹脂
 サ イ ズ 約120cm幅×30m巻
 ロールサイズ・重量 W約125×φ11(cm)
 重量約10kg



TC01 グリーン

JAN010501



TC02 ピンク

JAN010518



TC03 ライトブルー **New**

JAN028162



TP1001 ブルー

JAN431917

ポリエステルレースを貼り合わせた
本物志向のクロス

フローラレース (一枚柄・広幅)

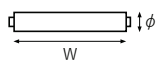
品質 表面/塩化ビニル樹脂
裏面/ポリエステル100%

サイズ

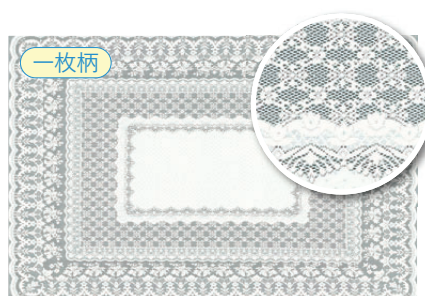
- 約120cm幅×150cm長×20枚巻
- 約130cm幅×170cm長×15枚巻
- 約130cm幅×20m巻

ロールサイズ・重量

- W約125×φ14(cm) 重量約9.3kg
- W約135×φ13(cm) 重量約8.7kg
- W約135×φ12(cm) 重量約7kg



FPM01使用



FPM01 ホワイト

● 約120cm幅×150cm長

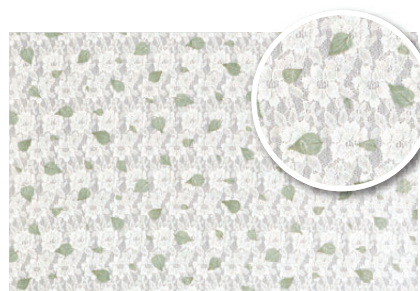
JAN026298



FPM101 ホワイト

● 約130cm幅×170cm長

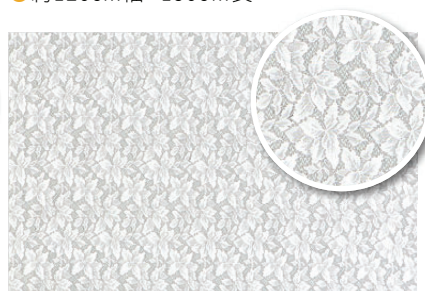
JAN026304



FP3001 グリーン

● 約130cm幅

JAN431375



FP2003 ホワイト

● 約130cm幅

JAN431399



FP2008 ベージュ

● 約130cm幅

JAN026281

ビニール製テーブルセンターレース

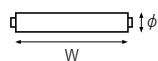
FGロールレース (狭幅)

品質 塩化ビニル樹脂

サイズ ● 約40cm幅×20m巻
● 約30cm幅×20m巻

ロールサイズ・重量

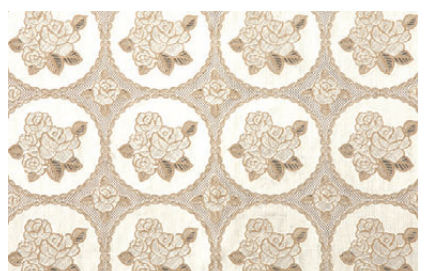
● W約43×φ12(cm) 重量約3kg
● W約30×φ13(cm) 重量約2kg



F424 ホワイト

● 約40cm幅

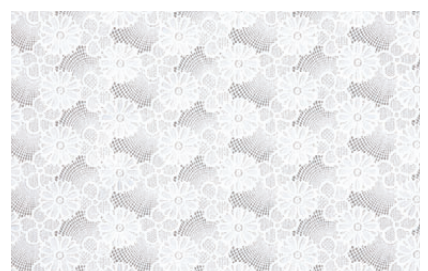
JAN204245



F605 ベージュ

● 約40cm幅

JAN206058



F40 パール

● 約30cm幅

JAN002667



TD2531使用



TD2528使用

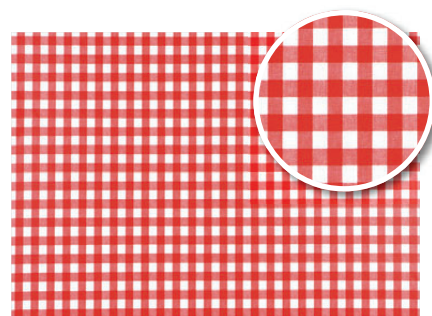
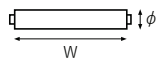
使いやすいスタンダードなテーブルクロス

ベーシッククロス

品 質 塩化ビニル樹脂

サ イ ズ 約120cm幅×30m巻

ロールサイズ・重量 W約125×φ10(cm) 重量約8kg



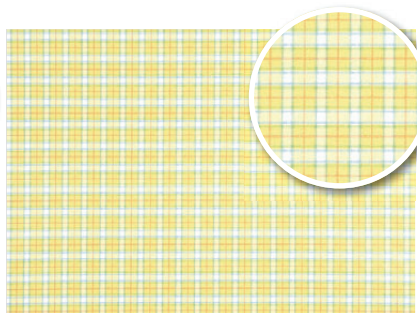
TD2111A レッド

JAN211106



TD2515 ベージュ

JAN780220



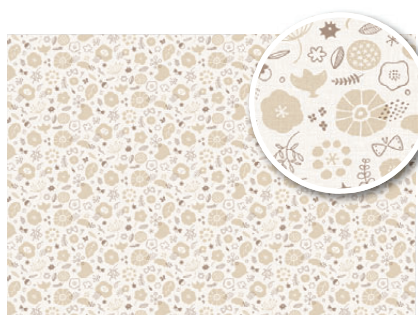
TD2522 イエロー

JAN231302



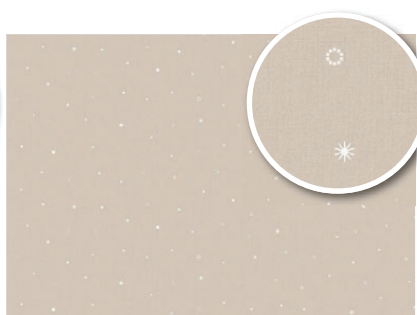
TD2528 グリーン **New**

JAN028179



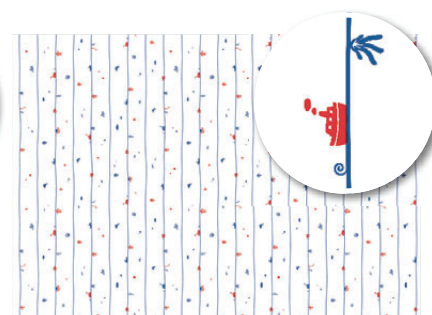
TD2529 ブラウン **New**

JAN028186



TD2530 ブラウン **New**

JAN028193



TD2531 ホワイト **New**

JAN028209

本物の布の風合いがある無地クロス

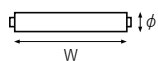
スマートクロス

ズレ防止

品質 表面/塩化ビニル樹脂
中間/綿100%
裏面/ズレ防止(アクリル系樹脂)

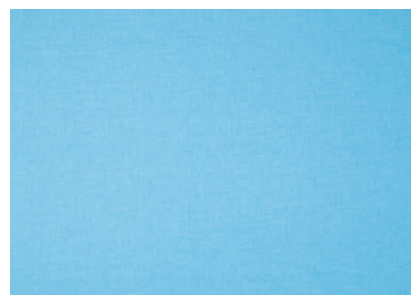
サイズ 約130cm幅×20m巻

ロールサイズ・重量
W約135×φ11(cm)
重量約8kg



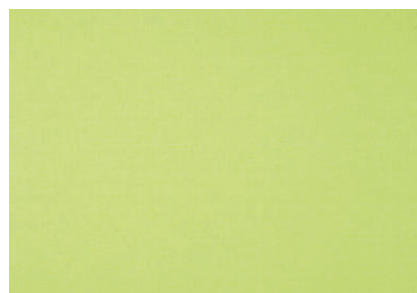
SMA101 ピンク

JAN014905



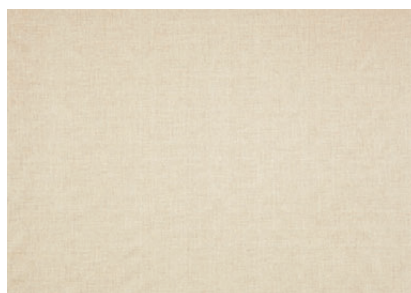
SMA102 ブルー

JAN014912



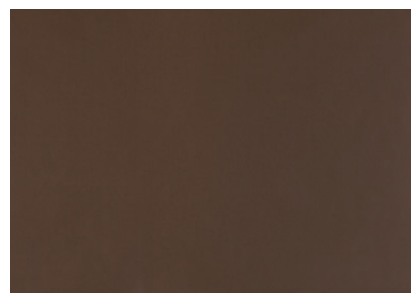
SMA103 ライムグリーン

JAN014929



SMA104 ベージュ

JAN014936



SMA106 ブラウン

JAN019726

綿布貼りクロス 多彩なデザインで食卓を彩ります

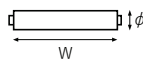
アースクロス

ズレ防止

品質 表面/塩化ビニル樹脂 中間/綿100% 裏面/ズレ防止(アクリル系樹脂)

サイズ 約130cm幅×15m巻

ロールサイズ・重量 W約135×φ11(cm) 重量約6kg



ER112使用



ER1 ブラック

JAN002988



ER3 ブラウン

JAN003008



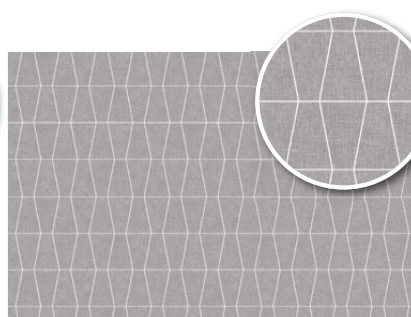
ER4 グリーン

JAN003015



ER6 グリーン

JAN007082

ER111 グレー **New**

JAN027080

ER112 グリーン **New**

JAN028223

好みのスタイルに合わせて選べるテーブルクロス

New パッケージテーブルクロス

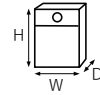


品質 塩化ビニル樹脂等※

- サイズ ●約120cm幅×150cm長
●約130cm幅×170cm長

パッケージサイズ・重量

- H約28×W20×D1~3(cm) 重量約0.4~0.7kg
●H約28×W20×D1~3(cm) 重量約0.4~0.7kg



TD2530PC使用



SLK30PC使用

フェミニン



- TLP03PC グレー **New**
●約120cm幅×150cm長

JAN027295



TC03PC使用



- TP1001PC ブルー **New**
●約120cm幅×150cm長

JAN027325



- TC03PC ライトブルー **New**
●約120cm幅×150cm長

JAN028711



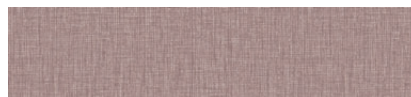
- TD2530PC ブラウン **New**
●約120cm幅×150cm長

JAN028643



- CLN01PC ブルー **New**
●約120cm幅×150cm長

JAN027158



- SLK214PC ワインレッド **New**
●約120cm幅×150cm長

JAN027240



- SLK29PC ブルー **New**
●約130cm幅×170cm長

JAN028681



- SLK24PC グレー **New**
●約130cm幅×170cm長

JAN027400



- ER112PC グリーン **New**
●約130cm幅×170cm長

JAN028735



- SMA106PC ブラウン **New**
●約130cm幅×170cm長

JAN027448

ナチュラル



■ TLP01PC イエロー **New** JAN027288
● 約120cm幅×150cm長



■ TLP06PC イエロー **New** JAN028704
● 約120cm幅×150cm長



■ CLN02PC イエロー **New** JAN027165
● 約120cm幅×150cm長



■ SLK17PC レッド **New** JAN027387
● 約130cm幅×170cm長



TD2529PC使用



■ TD2529PC ブラウン **New** JAN028636
● 約120cm幅×150cm長



■ TD2522PC イエロー **New** JAN028728
● 約120cm幅×150cm長



■ SLK217PC ベージュ **New** JAN028667
● 約120cm幅×150cm長



■ SLK23PC ベージュ **New** JAN027394
● 約130cm幅×170cm長



■ ER4PC グリーン **New** JAN028742
● 約130cm幅×170cm長



■ SMA104PC ベージュ **New** JAN027431
● 約130cm幅×170cm長

シンプルカジュアル



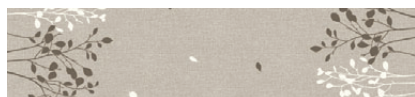
■ TLP04PC クリア **New** JAN027301
● 約120cm幅×150cm長



■ TLP05PC ライトブルー **New** JAN027318
● 約120cm幅×150cm長



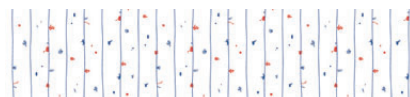
■ SLK218PC グリーン **New** JAN028674
● 約120cm幅×150cm長



■ SLK28PC グレー **New** JAN027424
● 約130cm幅×170cm長



SLK218PC使用



■ TD2531PC ホワイト **New** JAN028650
● 約120cm幅×150cm長



■ TD2528PC グリーン **New** JAN028629
● 約120cm幅×150cm長



■ SLK215PC グレー **New** JAN027257
● 約120cm幅×150cm長



■ SLK30PC ネイビー **New** JAN028698
● 約130cm幅×170cm長



■ ER1PC ブラック **New** JAN027363
● 約130cm幅×170cm長



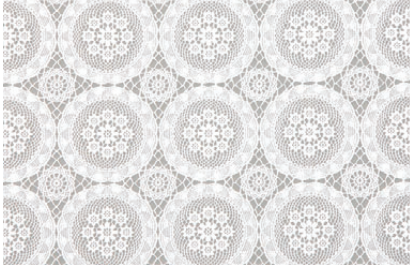
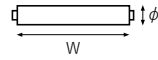
■ ER111PC グレー **New** JAN027356
● 約130cm幅×170cm長

透明ビニールを貼り合わせたレース

FGラミネートレース(狭幅)

品質 塩化ビニル樹脂
 サイズ ●約50cm幅×20m巻
 ●約40cm幅×20m巻

ロールサイズ・重量
 ●W約53×φ13(cm) 重量約4~5kg
 ●W約43×φ13~15(cm) 重量約3~4kg



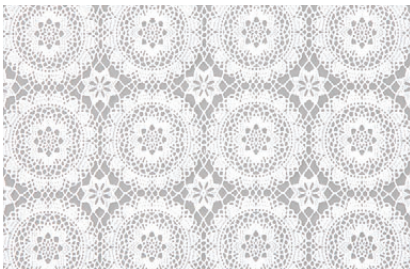
L5065 ホワイト(透明表貼り) JAN230732
 ●約50cm幅



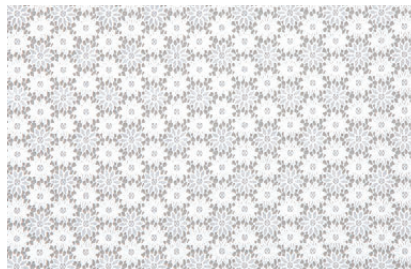
L5068 パール(絹目裏貼り) JAN231746
 ●約50cm幅



L3049 ホワイト(透明表貼り) JAN230534
 ●約40cm幅



L3053 ホワイト(透明表貼り) JAN230695
 ●約40cm幅



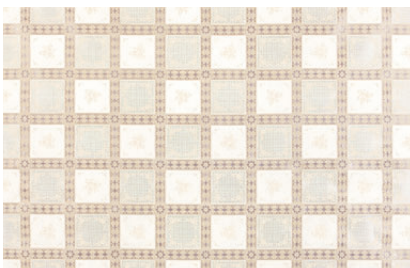
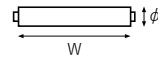
L3057 ホワイト(透明表貼り) JAN231722
 ●約40cm幅

透明ビニールを貼り合わせたレース

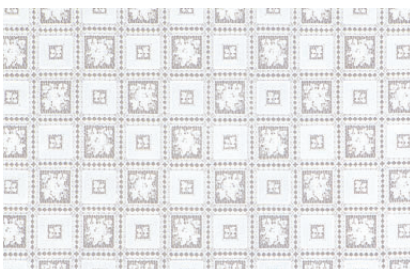
FGラミネートレース(広幅)

品質 塩化ビニル樹脂
 サイズ ●約120cm幅×20m巻
 ●約135cm幅×20m巻

ロールサイズ・重量
 ●W約125×φ13~15(cm) 重量約9~12kg
 ●W約135×φ13~15(cm) 重量約10~13kg



L9512 ベージュ(絹目裏貼り) JAN432143
 ●約135cm幅



L7033 ホワイト(透明表貼り) JAN230640
 ●約120cm幅



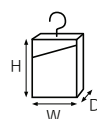
L7033使用

清楚なレースが優しい一枚物 エレガンスクロス(一枚物)

パッケージ

品質 塩化ビニル樹脂
サイズ ●約120cm幅×180cm長
●約135cm幅×180cm長

パッケージサイズ・重量
●H約35×W27×D2(cm) 重量約0.8kg
●H約35×W27×D2(cm) 重量約0.9kg



ELC101P使用



ELC01P ホワイト
●約120cm幅×180cm長

JAN026410



ELC101P ベージュ
●約135cm幅×180cm長

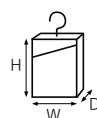
JAN026427

ポリエステルレースを貼り合わせた本物志向のクロス フローラレース(一枚物)

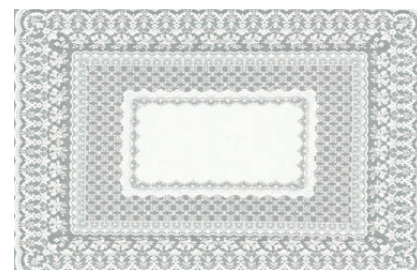
パッケージ

品質 表面/塩化ビニル樹脂
裏面/ポリエステル100%
サイズ ●約120cm幅×150cm長
●約130cm幅×170cm長

パッケージサイズ・重量
●H約35×W27×D2(cm) 重量約0.6kg
●H約35×W27×D2(cm) 重量約0.7kg

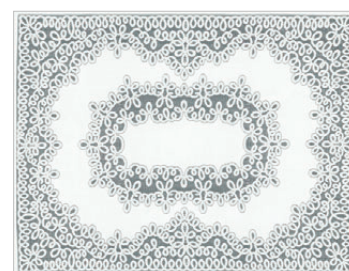


FPM101P使用



FPM01P ホワイト
●約120cm幅×150cm長

JAN026434



FPM101P ホワイト
●約130cm幅×170cm長

JAN026441

FGラミネートレース(一枚物)

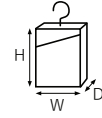
パツ
ケージ

品 質 塩化ビニル樹脂

サ イ ズ ●約120cm幅×150cm長
●約132cm幅×177cm長
●約152cm丸

パッケージサイズ・重量

H約35×W27×D2(cm) 重量約0.9kg



PC2302 絹目裏貼り

●約120cm幅×150cm長

JAN223024



PC3302 絹目裏貼り

●約132cm幅×177cm長

JAN233023



PC1520 絹目裏貼り

●約152cm丸

JAN215203

PC3402 絹目裏貼り

●約132cm幅×177cm長

JAN234020

裏面に貼るだけで、簡単にテーブルクロスズレを防ぎます

すべり止めシール

パツ
ケージ



[四角] 約4cm×4cm

吸着・ホワイト

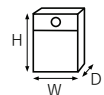
品 質 基 材/アクリル発泡体
粘着剤/アクリル系
剥離紙/紙、ポリプロピレン(吸着タイプ)

透明・微粘着

品 質 基 材/アクリル樹脂
粘着剤/アクリル系
剥離紙/紙、ポリエステルフィルム(微粘着タイプ)

サ イ ズ [四角]約4cm×4cm

パッケージサイズ・重量
H約17×W11×D0.1(cm) 重量約0.02kg



[テーブルクロス用(吸着・ホワイト)] NY5 JAN380819

[テーブルクロス用(透明・微粘着)] NY9 JAN000663



注意

紙製化粧シート合板のテーブルへのご使用はおやめください。剥がすときに、素材を傷める場合があります。また、長時間のご使用後に剥がす場合も、素材を傷める可能性があります。高級家具、海外製品、塩ビ化粧シート、塩ビ系塗料、ラッカー塗料、ニス系塗料、天然塗りのなどへのご使用はおやめください。



DCR0212使用

光沢

エンボス加工が多彩な表情を演出

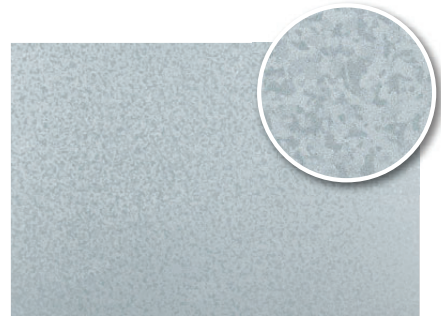
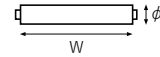
デザインクリスタル透明

品 質 塩化ビニル樹脂

サ イ ズ 約120cm幅×30m巻

ロールサイズ・重量

W約125×φ13(cm) 重量約10kg

DCR0212 透明
約120cm幅

JAN024638

無地テーブルクロス・梨地無地

品 質 塩化ビニル樹脂

サ イ ズ ● 約0.15mm厚×120cm幅×30m巻

● 約0.15mm厚×131cm幅×30m巻

● 約0.15mm厚×180cm幅×30m巻

● 約0.15mm厚×137cm幅×30m巻

ロールサイズ・重量

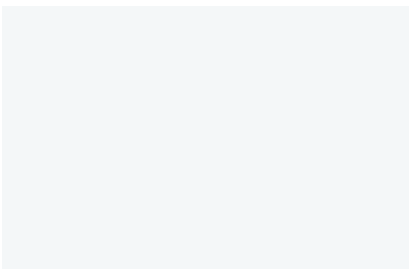
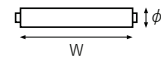
① W約125×φ11(cm) 重量約9kg

④ W約142×φ10(cm) 重量約9kg

② W約125×φ10(cm) 重量約8kg

⑤ W約185×φ10(cm) 重量約12kg

③ W約140×φ10(cm) 重量約9kg



WP01 ホワイト

① ● 約0.15mm厚×120cm幅

JAN009123



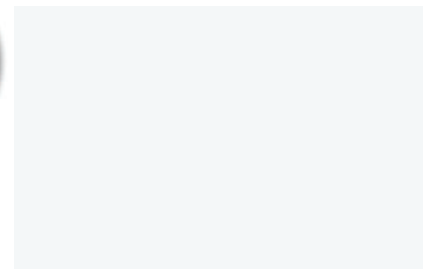
反射6 ホワイト

② ● 約0.15mm厚×120cm幅

JAN012062

③ ● 約0.15mm厚×131cm幅

JAN013564



梨地無地ホワイト

④ ● 約0.15mm厚×137cm幅

JAN113950

⑤ ● 約0.15mm厚×180cm幅

JAN022023

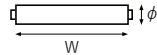


(透明・圧着) (透明・粉ふり)

クリスタルTC

静電気
防止

品 質 塩化ビニル樹脂



クリスタルTC

クリスタルTC(透明・圧着)

厚さ	幅	巻	品番	JAN	ロールサイズ	重量
約0.5mm	120cm	20m	CR111	051207	W約124×φ14(cm)	約16kg
約1.0mm	91.5cm	10m	CR113	109151	W約96×φ13(cm)	約12kg
	120cm		CR114	012000	W約124×φ13(cm)	約16kg
約2.0mm	91.5cm	10m	CR116	012055	W約96×φ18(cm)	約24kg
	120cm		CR117	004845	W約124×φ18(cm)	約32kg

●陳列の際に透明感をさわだたせるために、圧着巻きを行っています。

クリスタルTC(透明・粉ふり)

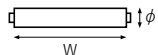
厚さ	幅	巻	品番	JAN	ロールサイズ	重量
約0.08mm	120cm	100m	New KCR00812	028759	W約124×φ12(cm)	約13kg
約0.1mm	120cm	50m	KCR012	540503	W約124×φ10(cm)	約8kg
	137cm		KCR013	540510	W約141×φ10(cm)	約9kg
約0.2mm	120cm	50m	KCR204	022207	W約124×φ13(cm)	約16kg
	137cm		KCR205	022214	W約141×φ13(cm)	約18kg
約0.3mm	120cm	30m	KCR206	022221	W約124×φ13(cm)	約14kg

●実用の際のべたつきを抑えるため、粉ふり加工を施してあります。



5点機能を付加した多機能透明クロス ハイブリッド透明TC

品 質 塩化ビニル樹脂



薄物(0.18~0.45mm)は
テーブルカバーに



厚物(0.6~2.0mm)は
テーブルマットに



1. ベタつきにくい

塩ビフィルム特有のベタつきを抑えるため、ベタつき防止機能を付加しました。



2. 静電気防止機能

不快だけでなく、ほこりなども吸い寄せてしまう静電気。静電気による帯電を抑える機能を付加しました。



3. 抗 菌

安心してお使いいただける、抗菌機能を付加しました。



4. コピーが写りにくい

テーブルとの間に挟んでいた印刷物の転写やほこりなどの汚れが付きにくい汚染抑制機能を付加。



5. 安心の両面加工

皆様のニーズにお応えし、すべての機能を両面で、その効果を発揮します。



ハイブリッド透明TC

厚さ	幅	巻	品番	JAN	ロールサイズ	重量
約0.18mm	120cm	50m	HCR18120	016701	W約124×φ12.5(cm)	約15kg
約0.25mm	120cm	30m	HCR25120	016718	W約124×φ12.0(cm)	約13kg
約0.25mm	130cm	30m	HCR25130	016725	W約134×φ12.0(cm)	約16kg
約0.35mm	120cm	30m	HCR35120	024034	W約124×φ13.5(cm)	約17kg
約0.45mm	120cm	20m	HCR45120	016732	W約124×φ13.0(cm)	約15kg
約0.45mm	130cm	20m	HCR45130	016749	W約134×φ13.0(cm)	約17kg
約0.65mm	120cm	20m	HCR65120	024058	W約124×φ15.0(cm)	約21kg
約0.8mm	130cm	15m	HCR08130	018781	W約137×φ15.0(cm)	約21kg
約1.0mm	40cm	10m	HCR10040	018804	W約46×φ14.0(cm)	約6kg
約1.0mm	75cm	10m	New HCR10075	024560	W約79×φ13.5(cm)	約11kg
約1.0mm	90cm	10m	HCR10090	016756	W約94×φ13.5(cm)	約12kg
約1.0mm	120cm	10m	HCR10012	016763	W約124×φ13.5(cm)	約16kg
約1.5mm	90cm	10m	HCR15090	019801	W約96×φ16.0(cm)	約18kg
約2.0mm	75cm	10m	New HCR20075	028766	W約79×φ18.0(cm)	約22kg
約2.0mm	90cm	10m	HCR20090	016770	W約94×φ18.0(cm)	約24kg

- 両面加工
- 写りにくい
- 静電気防止
- ベタつき防止
- 菌を抑制
- パッケージ

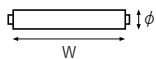
ハイブリッド透明小巻

品 質 塩化ビニル樹脂

- | | | |
|------------------------|-----------|---------------|
| ①H018120150 | JAN016053 | ①W約130×φ5(cm) |
| 約0.18mm厚×120cm幅×150cm長 | | 重量約0.5kg |
| ②H018120200 | JAN016060 | ②W約130×φ5(cm) |
| 約0.18mm厚×120cm幅×200cm長 | | 重量約0.6kg |
| ③H045130170 | JAN016077 | ③W約145×φ5(cm) |
| 約0.45mm厚×130cm幅×170cm長 | | 重量約1.2kg |
| ④H045130200 | JAN016084 | ④W約145×φ5(cm) |
| 約0.45mm厚×130cm幅×200cm長 | | 重量約1.5kg |
| ⑤H10090120 | JAN017036 | ⑤W約100×φ5(cm) |
| 約1.0mm厚×90cm幅×120cm長 | | 重量約1.4kg |
| ⑥H10090150 | JAN017043 | ⑥W約100×φ5(cm) |
| 約1.0mm厚×90cm幅×150cm長 | | 重量約1.8kg |

ロールサイズ・重量

- ①W約130×φ5(cm)
重量約0.5kg
- ②W約130×φ5(cm)
重量約0.6kg
- ③W約145×φ5(cm)
重量約1.2kg
- ④W約145×φ5(cm)
重量約1.5kg
- ⑤W約100×φ5(cm)
重量約1.4kg
- ⑥W約100×φ5(cm)
重量約1.8kg



透明テーブルマット

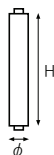
品 質 塩化ビニル樹脂

TM1・TM2は10本入/ケース

TM3・TM4は6本入/ケース

- | | | |
|--------------------|-----------|---------------|
| ①TM1 | JAN113905 | ①H約90×φ5(cm) |
| 約1mm厚×80cm幅×80cm長 | | 重量約0.8kg |
| ②TM2 | JAN113912 | ②H約85×φ5(cm) |
| 約1mm厚×75cm幅×120cm長 | | 重量約1.2kg |
| ③TM3 | JAN113929 | ③H約100×φ5(cm) |
| 約1mm厚×90cm幅×120cm長 | | 重量約1.4kg |
| ④TM4 | JAN113936 | ④H約100×φ5(cm) |
| 約1mm厚×90cm幅×150cm長 | | 重量約1.8kg |

パッケージ



防炎・防カビ・防水の3点機能付き無地シャワーカーテン

防炎シャワーカーテン

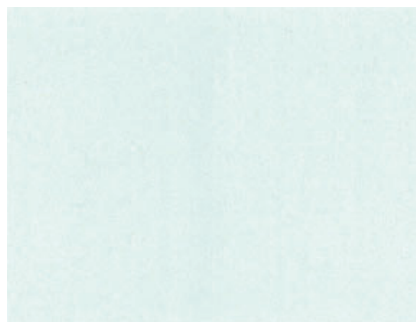
品 質 塩化ビニル樹脂(防炎加工・防カビ加工)

サ イ ズ ●約105cm幅×180cm高

パッケージサイズ・重量

H約33×W15×D2(cm) 重量約0.4~0.6kg

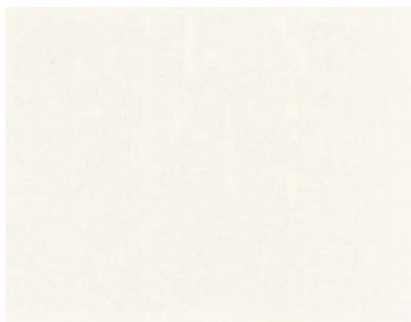
- カビ抑制
- 防炎
- パッケージ



CB101 ブルー

●約105cm幅×180cm高

JAN020968



CB102 ベージュ

●約105cm幅×180cm高

JAN020975



遊び心あふれたデザインで、バスタイムもウキウキ

シャワーカーテン

カビ抑制

ペットケージ

品質 塩化ビニル樹脂(防カビ加工)

サイズ ●約105cm幅×180cm高

●約105cm幅×120cm高

パッケージサイズ・重量

H約33×W15×D2(cm) 重量約0.4~0.6kg



C87 ブルー

●約105cm幅×180cm高

JAN308714

C20 ブルー

●約105cm幅×120cm高

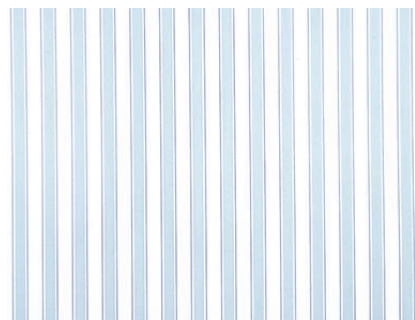
JAN300206



C98 ブルー

●約105cm幅×180cm高

JAN303061



C117 ブルー

●約105cm幅×180cm高

JAN411223



C118 イエロー

●約105cm幅×180cm高

JAN411230



CLN03-ST使用

食器の下に トイレトレーの下に

New ペット安心消臭防水シート

消臭

ペットケージ

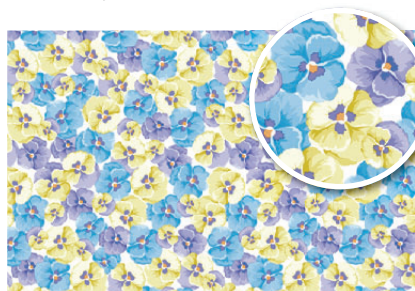
品質 塩化ビニル樹脂

サイズ 約58cm幅×90cm長

パッケージサイズ・重量

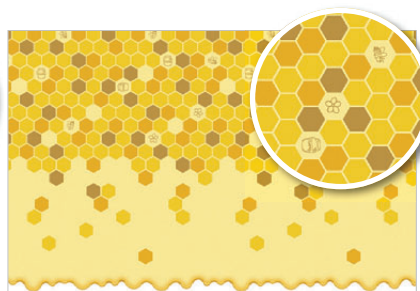
H約27×W21×D0.5(cm)

重量約0.2kg



CLN01-ST New

JAN027486



CLN02-ST New

JAN027462



CLN03-ST New

JAN027479

●フロアパネル・リモデルフロア・

貼ってはがせるクッションフロア・リモデルキッチン

- △警告** マット同士が重なったり、めくれた状態のままにしていると、つまずいたり転倒する恐れがあります。また、マット同士に隙間がある場合にも事故の恐れがあるため充分ご注意ください。
- △注意** 裏面の粘着剤は、床面を傷めにくいものを使用していますが、床の材質によっては、床面を傷める場合があります。あらかじめ目立たない部分で試してからお貼り下さい。
- △注意** (フロアパネルについて) パネルを並べた時、柄は合いません。
- △注意** 貼り付ける下地の素材によっては、はがした後に粘着剤が若干残る可能性があります。
- △注意** 製品の性質上、端部が浮いてくる可能性があります。端部やジョイント部の浮きが気になる場合は、クッションフロア用両面テープ等をご利用ください。
- △注意** 凹凸のある床面では、両面テープ等をご使用下さい。
- △注意** 下地で使用しているワックス、塗料によっては、長時間のご使用で下地にムラのような跡が付く場合があります。
- △注意** 粘着効果は永久的なものではありません。
- △注意** 裏面に水が流れこんだり、下地から湿気の発生する可能性のある場所では、本製品と床の間が結露し、カビが発生する可能性がありますのでご注意ください。

施工床材の全般的なご注意

- △警告** 床材のはがれ、膨れなどが生じた場合は、即座に補修して下さい。放置しておくと、全体に影響が及び美観を損なうほか転倒事故の原因となります。
- △警告** 水・油類を床面にこぼした時は、すべりやすくなり転倒事故を招く可能性がありますので、すぐに拭き取って下さい。
- △警告** 化学物質アレルギー症の心配のある方は取り扱いにご注意下さい。
- △注意** ある種の家具の脚ゴムやゴムマット等に含まれる老化防止剤、家具の塗料、防腐剤、防虫剤、防蟻剤などの薬剤によって床材が汚染され変色を招く可能性があります。床材がこれらに直接触れないよう注意して下さい。
- △注意** 家具やキャスター椅子のしごきによって床材の表面を傷つけたり膨れを発生させる可能性があります。家具等の移動の際には引きずったり、にじらないようご注意ください。また家具などの局部荷重により、圧痕が残る可能性があります。
- △注意** 長期間直射日光が当たる場所では、変退色する可能性がありますので、カーテン・ブラインド等で日除けをして下さい。
- △注意** 下地は平滑で乾燥していて強度が充分であることをご確認ください。下地にワックス、グリス、油類、塗料などの汚れが残っていると、接着不良や汚染を発生させる可能性があります。完全に除去した上で施工を開始して下さい。
- △注意** 塩化ビニルの耐熱温度は60°Cです。高温のものを直接床材の上に置かないで下さい。また、タバコの火等が床材に触れると焦げ跡が付きまますのでご注意ください。
- △注意** ふだんのお手入れは、よく絞ったモップか雑巾での水拭きで充分です。汚れのひどいときには、中性洗剤を水で薄く溶かし雑巾等で拭き取り、更にきれいな雑巾等で水拭きをして下さい。
- △注意** 素材固有の臭いがあります。換気心がけて下さい。
- △注意** 裏の目盛りは裁断の目安にして、実長はスケールをお使い下さい。
- △注意** 裏面にガラス基材を使用していますので、直接皮膚に触れないようご注意ください。万一刺激を感じた場合は石鹸等で良く洗い流して下さい。また、目の痛む時もこすらずによく水で洗い流して下さい。
- △注意** ワックスは、床材の汚れを防ぎ、美観を保持します。ご使用の際は必ず、塩ビ床材用ワックス、樹脂ワックスをお使い下さい。
- △注意** 両面テープ施工の場合は、クッションフロア用両面テープで接着施工をして下さい。また、接着剤施工の場合は、クッションフロア用ゴム系ラテックス形接着剤かクッションフロア用アクリル系エマルジョン形接着剤をお使い下さい。
- △注意** シーム液が乾燥するまで(約1時間位)はシーム部分に乘らないように注意して下さい。
- △注意** 室内用床材以外への誤った使用はおやめ下さい。
- △注意** 塩化ビニル製品を、ゴミとして廃棄する場合の収集方法や処理方法は、各自治体の指定に沿って廃棄処理して下さい。
- △注意** 消臭機能商品について、消臭機能は商品に接触した臭い成分を取り除くものです。効果の出る範囲には限界があります。無期限に臭いを取り去るものではありません。
- △注意** 表面に菌が付着した時に抗菌効果を発揮しますが、ホコリ・油等が表面を覆った場合は、十分な抗菌効果を発揮できません。
- △注意** 菌の繁殖を抑制する効果を持ちますが、感染等が完全に防げるわけではありません。

●消臭スタイルフロア+抗ウイルス

- △注意** 特定のウイルスの数を減少させます。
- △注意** 抗ウイルス加工は、病気の治療や予防を目的とするものではありません。
- △注意** 抗ウイルス機能は、商品に接触したウイルスに効果を発揮するものです。
- △注意** 消毒効果のある洗剤での手洗いやうがい、アルコール消毒と併用してご活用下さい。
- △注意** 床材によるウイルス感染対策は、あくまでも補助的なものであり感染リスク拡大防止の一助です。
- △注意** 日頃のお手入れは、よく絞った雑巾等での水拭きをして下さい。または、中性洗剤を水で薄く溶かして雑巾等でふき取り、更にきれいな雑巾等で水拭きをして下さい。
- △注意** 次亜塩素酸ナトリウム(消毒で利用する濃度に薄めた物)や、アルコールでの拭き掃除も可能です。
- △注意** ワックスがけをすると、抗ウイルス処理部分が覆われてしまい、抗ウイルス効果が発揮されなくなるので、ご注意ください。

●ニューペットマット

- △注意** ペットの鋭利な爪や牙によってはマットが傷つく場合がありますのでご注意ください。
- △注意** 引っかいたり、噛んだりする癖のあるペットには使用しないで下さい。
- △注意** 置き敷き使用される場合は、弊社すべり止めシールまたは、市販のすべり止めシート等をご使用下さい。
- △注意** 室内用床材以外の誤った使用はおやめ下さい。

置き敷き床材のお取扱い上のご注意

- △警告** 水・油類を床面にこぼした時は、すべりやすくなり転倒事故を招く可能性がありますのですぐに拭きとって下さい。
- △警告** 素材の性質上、温度差により伸縮することがありますので、両面テープ・接着剤による完全接着施工はおやめ下さい。ズレ防止のため、すべり止めシール、市販のすべり止めシート、または部分接着(両面テープ)等をご使用下さい。また、つまづきや床面でのスリップには充分注意して下さい。
- △警告** 化学物質アレルギー症の心配のある方は取り扱いにご注意下さい。
- △注意** 塩化ビニルの耐熱温度は60°Cです。高温のものを直接床材の上に置かないで下さい。また、タバコの火等が床材に触れると焦げ跡が付きまますのでご注意ください。
- △注意** ある種の家具の脚ゴムやゴムマット等に含まれる老化防止剤、家具の塗料、防腐剤、防虫剤、防蟻剤などの薬剤によって床材が汚染され変色を招く可能性があります。床材がこれらに直接触れないよう注意して下さい。
- △注意** 家具やキャスター椅子のしごきによって床材の表面を傷つけたり膨れを発生させる可能性があります。家具等の移動の際には、引きずったり、にじらないようご注意ください。また家具などの局部荷重により、圧痕が残る可能性があります。
- △注意** 長期間直射日光が当たる場所では、変退色する可能性がありますので、カーテン・ブラインド等で日除けをして下さい。
- △注意** ふだんのお手入れは、よく絞ったモップか雑巾での水拭きで充分です。汚れのひどいときには、中性洗剤を水で薄く溶かし雑巾等で拭き取り、更にきれいな雑巾等で水拭きをして下さい。
- △注意** 素材固有の臭いがあります。換気心がけて下さい。
- △注意** 下地から湿気の発生する可能性のある場所では、本製品と床の間が結露し、カビが発生する恐れがありますので、定期的に本製品と床面を離し、充分に乾燥させて下さい。また、裏面基材が濡れた場合は、完全に乾燥させて下さい。
- △注意** 室内用床材以外への誤った使用はおやめ下さい。
- △注意** 塩化ビニル製品を、ゴミとして廃棄する場合の収集方法や処理方法は、各自治体の指定に沿って廃棄処理して下さい。

塩化ビニル樹脂100%製品の伸縮について



〈製品の特性上、収縮する事があります。〉

○厚み1.0 mm以上:長さ(巻き)方向に約1.5%

○厚み0.5 mm以下:長さ(巻き)方向に約3.0%

※環境(温度・湿度)により収縮率は変化します。

収縮が安定するまで1~2週間程度かかります。

塩化ビニル製テーブルクロス全般のご注意

- △注意 汚れた時は、すぐに水拭きで拭きとって下さい。ソース・しょう油・カレー・コーヒール・果汁などには染色作用があり、長時間放置するとシミになることがあります。また、ベンジンやマニキュアの除光液などで拭くと表面が痛みますので絶対に使用しないで下さい。ドライクリーニング、洗濯、アイロンはおやめ下さい。簡単な汚れは、水拭きだけでもきれいになります。
- △注意 ゴム類にテーブルクロスの塩化ビニルが直接触れますと、ゴム類に含まれる老化防止剤等により、変色することがありますのでご注意ください。
- △注意 染料系塗装の家具や、染料等により、テーブルクロスの塩化ビニルが変色することがありますので、ご注意ください。
- △注意 テーブルクロスのすべりによる食器等の破損の可能性がありますので、テーブルクロスが滑る時は、市販のすべり防止シート、すべり止めシール、テーブルクロスクリップ等をご使用下さい。
- △注意 ご購入後すぐは、多少臭いが気になることがあります。臭いが気になる場合は、1~2日ほど陰干しして頂ければ臭いはなくなります。それでも臭いになる場合は、ご使用を中止して下さい。尚、有害なものではありません。
- △注意 直接、高温のものを置いたりしますと型が移ってしまったり、ゆがんでしまう場合があります。また、熱湯をこぼさないで下さい(塩化ビニル製品の耐熱温度は約60℃です)特に、塗装家具類(ラッカー塗装、オイル塗装など)の場合、テーブルの塗装が変色したり、シミなどが発生したりすることがあります。
- △注意 塩化ビニル製品を、ゴミとして廃棄する場合の収集方法や処理方法は、各自治体の指定に沿って廃棄処理して下さい。
- △注意 消臭機能商品について、消臭機能は商品に接触した臭い成分を取り除くものです。効果の出る範囲には限界があります。無期限に臭いを取り去るものではありません。
- △注意 素材の特性上、製品が伸縮する場合があります。
- △注意 屋内テーブルクロス用途以外での誤った使用はおやめ下さい。
- △注意 ロール物テーブルクロスは製法上の都合により、中切れがある場合があります。

●塩化ビニル単体テーブルクロス・透明ビニルについて

- △注意 輸入家具、塩化ビニル塗装(ラッカー塗装)、高級家具、天然うるし塗家具などに、直接、テーブルクロス・透明ビニルなどを敷くとテーブルの塗料が剥離することがあります。ご使用される場合には、テーブルに布を敷いた上にテーブルクロス・透明ビニルなどを重ねて敷いて下さい。
- △注意 テーブルに長時間ご使用したままにしておきますと、テーブルに貼り付いてしまい、ビニル成分がテーブルに転移し、テーブル自体にしみのような跡のこる場合があります。また、剥がす際にテーブルの塗料が剥離してしまう場合があります。1週間に1回程度、定期的にテーブルから取り外して、乾いた布などでテーブルとテーブルクロス・透明ビニルなどの両方を乾拭きすることをおすすめします。
- △注意 商品の取り扱いを容易にする為のベタつき防止の粉(澱粉100%)が少量残っている場合があります。人体には無害ですが、ご使用前によく絞った雑巾等で、表と裏面を拭き、よく乾燥させてからご使用下さい。
- △注意 塩化ビニルフィルムは、摩擦等により、静電気を発生させる可能性があります。特に乾燥したときは、発生しやすくなります。フィルムの引き出しのときは、ご注意ください。
- △注意 テーブルマット(TM1~4)は、転写しにくい配合を施してありますが、コピーインク(トナー)が付着するおそれがありますので、コピー紙等を長時間はさんだり、放置することは避けて下さい。

●抗ウイルスクロス

- △注意 特定のウイルスの数を減少させます。
- △注意 抗ウイルス加工は、病気の治療や予防を目的とするものではありません。
- △注意 抗ウイルス機能は、商品に接触したウイルスに効果を発揮するものです。
- △注意 消毒効果のある洗剤での手洗いやうがい、アルコール消毒と併用してご活用下さい。
- △注意 テーブルクロスによるウイルス感染対策は、あくまでも補助的なものであり感染リスク拡大防止の一助です。
- △注意 日頃のお手入れは、よく絞った雑巾等で水拭きをしてください。または、中性洗剤を水で薄く溶かして雑巾等でふき取り、更にきれいな雑巾等で水拭きをして下さい。
- △注意 次亜塩素酸ナトリウム(消毒で利用する濃度に薄めた物)や、アルコールでの拭き掃除も可能です。

●表面塩化ビニルに布等(綿、レーヨン、ポリエステル等)を貼り合わせたテーブルクロスについて

- △注意 (裏面ずれ防止商品について)テーブルに長時間ご使用したままにしておきますと、剥がす際にテーブルを傷めてしまう場合があります。1週間に1回程度、テーブルから取り外して、テーブルを乾拭きすることをおすすめします。

パッケージ商品のご注意

●すべり止めシール 吸着タイプ

- △注意 すべり止めシールをテーブルからはがした時、万テーブルにのり残した場合は、濡れた布などで簡単に拭き取ることができます。
- △注意 ゴミやホコリが吸着面(粘着面)に付着した場合は濡れた布等で拭き取り、乾かしてからご使用下さい。ベンジンやシンナー等化学薬品の使用はおやめ下さい。
- △注意 誤った使用方法でお使いになられますと、効果の出ない場合がございますので、ご注意ください。

●すべり止めシール 粘着タイプ(透明タイプ)

- △注意 紙製化粧シート合板のテーブルへのご使用はおやめ下さい。はがすとき素材を傷める場合があります。また、長時間使用後にはがす場合も素材を傷める可能性があります。高級家具、海外品、塩化ビニルシート、塩化ビニル塗装、ラッカー塗装、ニス系塗装、天然塗りのなどへのご使用はおやめ下さい。
- △注意 ゴミやホコリが吸着面(粘着面)に付着した場合は濡れた布等で拭き取り、乾かしてからご使用下さい。ベンジンやシンナー等化学薬品の使用は避けて下さい。
- △注意 誤った使用方法でお使いになられますと、効果の出ない場合がございますので、ご注意ください。

シャワーカーテンのお取扱上のご注意

- △注意 商品の扱いを容易にするためのベタつき防止の粉(澱粉100%)が少量残っている場合があります。ご使用前によく絞った雑巾等で裏面を拭き、よく乾燥させてからご使用下さい。
- △注意 ドライクリーニング、洗濯、アイロンはおやめ下さい。簡単な汚れは水拭きだけでもきれいになります。
- △注意 臭いが気になるときは1~2日風通しの良い所で陰干しすると、ほとんど臭いが消えます。
- △注意 毛染め液、その他の染料が付着した場合は、シミになると取れませんのでご注意ください。
- △注意 塩化ビニル製品を、ゴミとして廃棄する場合の収集方法や処理方法は、各自治体の指定に沿って廃棄処理して下さい。
- △注意 屋内シャワーカーテン用途以外での誤った使用はおやめ下さい。

※本カタログは、販売店向けの販促ツールであり、一般消費者向けのものではありません。

※表示環境や印刷の特性により、実物と色合いが異なることがあります。
※商品は予告なく変更する場合がございますのであらかじめご了承ください。
※ロールサイズ・パッケージサイズ・重量は、目安としてお考えください。

床材トラブル事例と対策

トラブル事例	原因	対策
下地に接着せずに浮いている様な状態。	下地の凹凸。	下地表面を平滑にする。
	下地の油污れ等による接着不良。	下地の油污れ等を除去する。
床材表面が波打って異常に摩滅する。	下地の凹凸。	下地表面を平滑にする。
	下地に残った古い接着剤。	下地の古い接着剤を除去する。
	接着剤塗布の際の塗りムラ。	接着剤のムラが出ないように平滑に塗布する。
床材表面に部分的な凹凸が見られる。	下地に残ったゴミや小石等の突起物。	下地に残ったゴミや小石等の突起物の除去。
	下地のヒビやへこみ。	下地をパテ等で補修する。
	下地のタイルやクッションフロアの凹凸。	下地のタイルやクッションフロアを除去する。または、パテ等で平滑にする。
開閉部等の扉下の摩耗。	扉の下がこすられてすり減った。	事前に扉下の隙間を確認する。
床材が変退色する。	椅子やテーブル足のゴム製保護具による汚染。	ゴム製品以外の保護具を使用する。
	自転車のタイヤやゴム製の靴底等による汚染。	ゴム製品以外の保護具で直接の接触を防ぐ。
	染料系塗料で塗られた家具等による汚染。	ゴム製品以外の保護具で直接の接触を防ぐ。
	毛染液や化学薬品等による汚染。	すぐにきれいに拭き取る。
	長時間直射日光があたった為。	カーテンやブラインド等で日除けの工夫をする。
継ぎ目部分が汚れている。	継ぎ目部分の下地のゴミ。	下地のゴミを完全に除去する。
	シーム液硬化前に汚れが付着。	シーム液が硬化するまで安静にしておく。
	継ぎ目部分からの接着剤のはみ出し。	接着剤の塗り過ぎや接着剤塗布後の待ち時間不足。(接着剤が接着力を発揮するには適切な待ち時間が必要です。)
継ぎ目部分やその他に剥離が見られる。	下地との接着不良。	下地の補修。
	接着剤の塗布量不足。	接着剤の塗りムラがないように塗布する。
	接着剤塗布後の待ち時間オーバー。(接着剤が接着力を発揮するには適切な待ち時間が必要です。)	適切な待ち時間を守り、貼り付け可能時間内に施工する。
	十分に接着していない。	ローラーやコテ等を使って十分に圧力を加えながら空気を押し出すように接着する。
	下地の油污れ等による接着不良。	下地の油污れ等を除去する。
	クッションフロアのカットミス。	重ね切りの際に垂直にカットする。
	継ぎ目部分処理のシーム液の塗布不足や未処理。	下地まで浸透するように十分にシーム液を塗布する。
	水を多量につかった清掃。	必要以上に余分な水を使わないで清掃する。
重量物の移動や車輪等によるしごき。	重量物を引きずったり、にじらない。	

発注単位

テーブルクロス類、広幅レース	4本以上(アソート可)
狭幅レース類	5本以上(アソート可)
テーブルクロス、シャワーカーテン等のパッケージ商品	30枚以上(柄アソート可)
ペット安心消臭防水シート	30枚以上(柄アソート可)
切売床材約91cm巾～約92cm幅(CF、ビニールマット)	2本以上(アソート可)
切売床材約182cm幅(CF)	1本以上
フロアパネル	10パック以上(5パック単位でのアソート可)
貼ってはがせるクッションフロア、リモデルキッチン	12本単位
テーブルマット透明(TM1 TM2)	10本/ケース
テーブルマット透明(TM3 TM4)	6本/ケース
	5ケース以上(ケースアソート可)
透明小巻(H018120150、H018120200)	30本単位
透明小巻(H045130170)	20本単位
透明小巻(H045130200、H10090120、H10090150)	15本単位
FGボンド 100 3kg	6個/ケース(ケース単位)
FGボンド 100 1kg	18個/ケース(ケース単位)
シームシーラー	120本/ケース(ケース単位)
両面テープ	30パック以上
すべり止めシール	50パック以上

別途運賃

上記条件に満たない場合は運賃が別途請求となります。運賃は、地域により異なります。

本社・営業所 Head Office and Places of Business

本社

〒123-8505
東京都足立区堀之内1丁目13番10号
TEL.03-3899-5922(代) FAX.03-3899-6373(代)

Head Office

1-13-10 Horinouchi, Adachi-ku, Tokyo 123-8505 Japan
TEL:81-3-3899-5922(main) FAX:81-3-3899-6373(main)

LSK-IIセンター

TEL.0480-57-1435 FAX.0480-57-1438

East Japan Logistics Center

TEL:81-480-57-1435 FAX:81-480-57-1438

西日本営業部

〒540-0012
大阪府大阪市中央区谷町2丁目3番4号
サンシャイン大手前ビル9階
TEL.06-7654-6810 FAX.06-7654-6812

West Japan Sales Department

9F Sunshine Ootemae Bldg., 2-3-4 Tanimachi, Chuo-ku,
Osaka-shi 540-0012 Japan
TEL:81-6-7654-6810 FAX:81-6-7654-6812

テクニカルセンター

〒346-0028 埼玉県久喜市河原井町37番地
TEL.0480-96-6411(代) FAX.0480-96-6414(代)

Technical Center

37 Kawarai-cho, Kuki-shi, Saitama-ken 346-0028 Japan
TEL:81-480-96-6411(main) FAX:81-480-96-6414(main)

久喜工場

〒346-0028 埼玉県久喜市河原井町21番地
TEL.0480-22-7905(代) FAX.0480-96-6503(代)

Kuki Plant

21 Kawarai-cho, Kuki-shi, Saitama-ken 346-0028 Japan
TEL:81-480-22-7905(main) FAX:81-480-96-6503(main)

米沢工場

〒992-1128 山形県米沢市八幡原2丁目4300-44
TEL.0238-28-3900(代) FAX.0238-28-1625(代)

Yonezawa Plant

4300-44 2-chome Hachimanpara, Yonezawa-shi,
Yamagata-ken 992-1128 Japan
TEL:81-238-28-3900(main) FAX:81-238-28-1625(main)

会社概要 Corporate Profile

社名 ■ 富双合成株式会社
本社 ■ 〒123-8505
東京都足立区堀之内1丁目13番10号
TEL.03-3899-5922(代)
FAX.03-3899-6373(代)
設立 ■ 1951(昭和26)年12月15日
代表者 ■ 代表取締役社長 鈴木 哲朗
資本金 ■ 10,000千円
業務内容 ■ インテリア製品の製造および販売

Company Name ■ FUSOGOSEI Co., Ltd.
Head Office ■ 1-13-10 Horinouchi, Adachi-ku,
Tokyo 123-8505 Japan
TEL:81-3-3899-5922(main)
FAX:81-3-3899-6373(main)
Date of Establishment ■ December 15, 1951
Representative ■ Tetsuo Suzuki, Representative Director & President
Capital ■ 10 million yen
Business ■ Manufacture and sale of interior products

《各種認定・認証》

久喜工場 ■ 全般：ISO14001 認証
壁装：ISO9001、ISO9002 認証
米沢工場 ■ 全般：ISO14001 認証
床：ISO9001、ISO9002 認証

《Certifications and Accreditations》

Kuki Plant ■ Overall: ISO14001 accreditation
Wallpaper: ISO9001, ISO9002 accreditation
Yonezawa Plant ■ Overall: ISO14001 accreditation
Flooring: ISO9001, ISO9002 accreditation



シンボルマークとイメージカラー Symbol Mark and Image Color

日本一の山、富士山をイメージに進歩と躍動を表現。8本のラインは無限を象徴し、「八」の末広がりな形に繁栄を希求する心をなぞらえました。青空のような「フソブルー」は無限の可能性や若々しさを象徴し、伝統の落ち着きと洗練された現代感覚の調和を表しています。

Mount Fuji, the highest mountain in Japan, is used as the image to express progress and energy. The eight lines symbolize infinity and the upside-down fan-like shape represents our aspirations for prosperity. The sky-like color "Fuso Blue" symbolizes potential without end and youthfulness, expressing the calm and stability of tradition and a refined sense of modern times.

URL <https://www.fusogosei.co.jp>

INDEX

ホームファニッシングコレクション2026

- 02 クッションフロア棚割り案
- 04 テーブルクロス棚割り案

F L O O R C O V E R I N G

- 08 貼ってはがせるクッションフロア
- 09 リモデルキッチン
- 10 リモデルフロア
- 11 フロアパネル
- 12 スタイルフロア
- 16 ファフロア
消臭スタイルフロア+抗ウイルス
- 17 ニューペットマット
- 18 ビニールマット(置き敷き専用)
ノンスリップマット(置き敷き専用)
- 19 施工用資材

T A B L E C L O T H

- 21 抗ウイルスクロス
消臭クリーンクロス
- 22 シルキークロス
- 25 テーブルクロスレースプラス
- 26 エレガンスクロス
テーブルクロスレース
テーブルクロスクリア
- 27 フローラレース(一枚柄・広幅)
FGロールレース(狭幅)
- 28 ベーシッククロス
- 29 スマートクロス
アースクロス
- 30 パッケージテーブルクロス **NEW**
- 32 FGラミネートレース(狭幅)
FGラミネートレース(広幅)
- 33 エレガンスクロス(一枚物)
フローラレース(一枚物)
- 34 FGラミネートレース(一枚物)
すべり止めシール
- 35 デザインクリスタル透明
無地テーブルクロス・梨地無地
- 36 クリスタルTC
- 37 ハイブリッド透明TC
- 38 ハイブリッド透明小巻
透明テーブルマット
防災シャワーカーテン
- 39 シャワーカーテン
ペット安心消臭防水シート **NEW**
- 40 掲載商品を正しくお使いいただくために
- 42 発注単位
- 43 会社概要



富双合成株式会社

〒123-8505 東京都足立区堀之内1丁目13番10号
TEL.03-3899-5922(代) FAX.03-3899-6373(代) <https://www.fusogosei.co.jp>
1-13-10, Horinouchi, Adachi-ku, Tokyo 123-8505, Japan TEL.81-3-3899-5922